

西東京市 図書館だより

平成20年(2008年)7月1日

第30号

中央図書館

西東京市南町5-6-11
042-465-0823

保谷駅前図書館

西東京市東町3-14-30
042-421-3060

芝久保図書館

西東京市芝久保町5-4-48
042-465-9825

谷戸図書館

西東京市谷戸町1-17-2
042-421-4545

柳沢図書館

西東京市柳沢1-15-1
042-464-8240

ひばりが丘図書館

西東京市ひばりが丘1-2-1
042-424-0264

編集・発行:西東京市図書館

ホームページアドレス <http://www.library.city.nishitokyo.lg.jp>

モノとヒトの改革を目指して

西東京市図書館

館長 小池 博

昭和五十一年、旧保谷市で最初に建設された下保谷図書館は、三十二年の長きにわたってご愛顧いただきましたが、このたび保谷駅前ステア(II街区ビル)への移転作業が完了し、保谷駅前図書館として開館することができました。保谷駅に直結し、商業施設と一体となった保谷駅前図書館では、

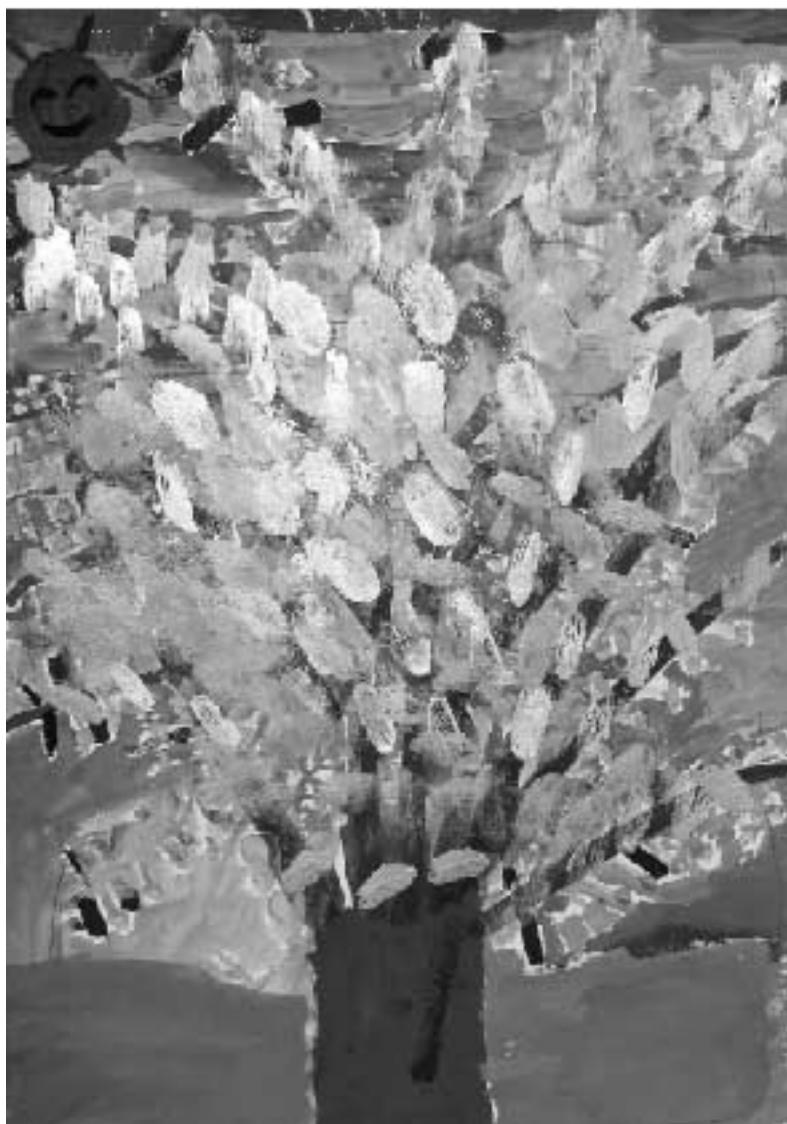
二つ目は、第二期図書館管理システムの稼動と、併せてICタグ資料管理システムの導入です。自動貸出機は、図書館の利用環境をさらに改善するものと期待しています。また、盗難防止機能の整備によって、市民の共有財産である図書館資料の管理に努めて

まいります。
モノの改革により図書館の基盤整備を進めるとともに、平成二十一年度以降には、「図書館事業の見直し第二次計画」として、図書館組織と運営の改善を目指したヒトの改革に取り組んでまいります。
これからも、より使いやすく頼りにしていただける図書館となるよう努めてまいります。ご支援とご鞭撻(むち)を賜りますようよろしくお願い申し上げます。

通勤・通学や、買い物などの幅広い利用を想定しています。施設面では、市内で初めての学習室、下保谷図書館にはなかったおはなしコーナーなども整備しました。また、免震書架や防犯カメラを設置するなど安全面にも配慮しています。
新しい保谷駅前図書館をこれまで以上に活用くださるようお願い申し上げます。

西東京市図書館では、平成二十年度を「図書館事業の見直し第一次計画」と位置づけ、モノの改革に取り組んでいます。

改革の一つ目は、図書館施設の整備計画に基づく保谷駅前図書館の開設です。



柳沢小4年 松橋 建太

★声の広報をお届けしています。

お知り合いの方でご希望の方がいらっしゃいましたら
谷戸図書館(☎421-4545)へお問い合わせを