

平成 27 年度
(2015 年 4 月 - 2016 年 3 月)

西東京市図書館 事業概要



平成 28 年 7 月
西東京市図書館

目 次

I 図書館施設の概要	3
II 組織・予算・事業計画	4
1 組織図	4
2 平成 28 年度予算	4
3 平成 28 年度事業計画	5
III 平成 27 年度事業実績	8
1 基本指標	8
2 推移	8
3 蔵書	9
4 貸出	10
5 登録	13
6 予約	15
7 成人サービス	17
8 レファレンス・サービス	17
9 児童サービス	18
10 地域・行政資料サービス	21
11 ハンディキャップサービス	23
12 協力事業	24
13 図書館協議会	25
14 西東京市子ども読書活動推進計画策定懇談会	25
15 主要事業	26
16 講座室の利用	26
17 広報	26

I 図書館施設の概要

中央図書館

開館 昭和50年8月23日
床面積 1,570.7 m² (田無公民館と併設)
所在地 〒188-0012 西東京市南町5-6-11
Tel 042-465-0823

西武新宿線田無駅南口から徒歩3分、田無庁舎の隣に位置しています。地域・行政資料サービスの拠点館として、2階には地域・行政資料室(午前10～午後6時開室)があります。

保谷駅前図書館

開館 平成20年6月29日
床面積 822.6 m² (保谷駅前公民館と併設)
所在地 〒202-0004 西東京市東町3-14-30
Tel 042-421-3060

西武池袋線保谷駅南口のステアビル4階にあります。学習室は図書館の休館日もご利用いただけます。

芝久保図書館

開館 昭和57年4月2日
床面積 625.1 m² (芝久保公民館と併設)
所在地 〒188-0014 西東京市芝久保町5-4-48
Tel 042-465-9825

多摩六都科学館に近接する芝久保図書館には、小舞台のような特徴あるおはなしコーナーがあります。

谷戸図書館

開館 昭和59年10月3日
床面積 770 m² (谷戸公民館と併設)
所在地 〒188-0001 西東京市谷戸町1-17-2
Tel 042-421-4545

谷戸小学校バス停前にある谷戸図書館は、障害者サービスの拠点館です。図書館利用に障害のある方のための朗読テープ・点字図書の作成をしています。対面朗読室・録音室があります。

また、児童書の研究資料を保存しています。

柳沢図書館

開館 昭和62年4月1日
床面積 813 m² (柳沢公民館と併設)
所在地 〒202-0022 西東京市柳沢1-15-1
Tel 042-464-8240

西武新宿線西武柳沢駅南口から徒歩1分の柳沢図書館には、対面朗読室があります。個人全集をまとめた書架が設置されているのも特徴です。

ひばりが丘図書館

開館 平成6年6月15日
床面積 1,101 m² (単独施設)
所在地 〒202-0001 西東京市ひばりが丘1-2-1
Tel 042-424-0264

西武池袋線ひばりが丘駅南口から徒歩1分のひばりが丘図書館は、原爆・核等の資料を収集した「原爆小文庫」があります。50 m²の講座室がご利用いただけます。

図書サービス

予約した本・雑誌の受け取り、本や雑誌の返却、利用者用検索機の利用ができます。

- 東伏見ふれあいプラザ図書サービス
- 新町福祉会館図書サービス

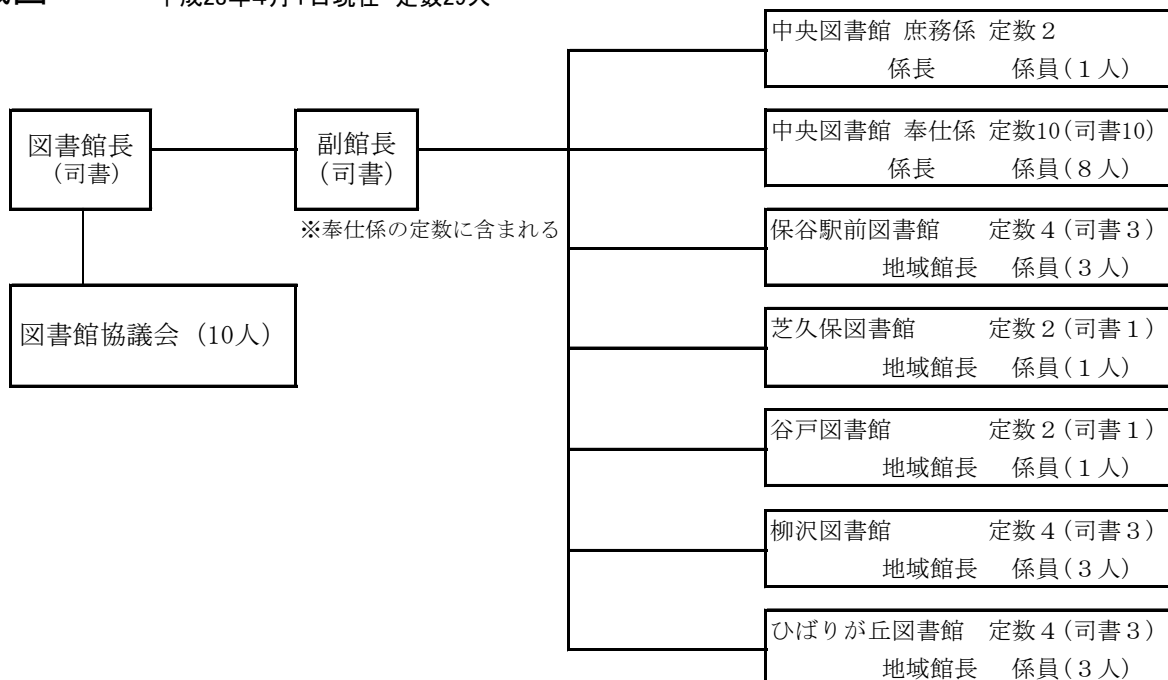
図書返却ポスト

- 保谷庁舎正面玄関横
 - 西武新宿線 東伏見駅エレベータ前
 - 西武池袋線 保谷駅北口
 - 新町福祉会館・児童館入口
- にポストを設置し、図書資料をお返しいただけます。

II 組織・予算・事業計画

1 組織図

平成28年4月1日現在 定数29人



2 平成28年度予算

本年度予算額	前年度予算額	比較増減	区 分	本年度予算額	前年度予算額	比較増減
521,704	544,839	△ 23,135				
			1 報酬	89,194	89,256	△ 62
			2 給料	114,474	114,718	△ 244
			3 職員手当等	76,266	75,026	1,240
			4 共済費	38,358	40,183	△ 1,825
			8 報償費	2,240	2,411	△ 171
			9 旅費	191	201	△ 10
			11 需用費	100,923	103,533	△ 2,610
			12 役務費	4,365	4,688	△ 323
			13 委託料	70,308	76,050	△ 5,742
			14 使用料・賃借料	24,274	24,717	△ 443
			15 工事請負費	500	9,519	△ 9,019
			16 原材料費	0	25	△ 25
			18 備品購入費	552	4,453	△ 3,901
			19 負担金・交付金	59	59	0

3 平成 28 年度図書館事業計画

1 基本的な考え方

西東京市図書館は、市民ひとりひとりが自ら学び、考え、成長し、決定し、自らの責任で行動するために必要とされる知識や情報を分け隔てなく市民すべてに提供する公共サービス機関である。市民の成長を支援する機関であるために、時代に適合した品質の高いサービス提供に積極的に取り組み成長する図書館であり続ける。

2 目 標

- (1) 図書館は、市民のために資料や情報の提供等直接的な援助を行う機関として、市民の要望を把握するよう努めるとともに、地域の実情に即した運営に努める。
- (2) 市民要求の多様化と増大に応えられるよう資料の充実に努めるとともに、図書館施設と図書館職員・嘱託員の組織体制を十分に活用した図書館サービスを提供する。

3 指 針

本計画を図書館運営の指針とする。

4 事業評価

- (1) 社会経済情勢の変化、人口推移、市民要求等の状況を把握し、適切なサービスを行うため、業務分析、数値目標設定、事業評価（自己評価及び図書館協議会による二次評価）を実施する。
- (2) 評価の結果は、図書館ホームページ及び図書館だよりに公表する。

5 重点事業

- (1) 第 3 期子ども読書活動推進計画の推進
- (2) 地域・行政資料の電子化と活用の推進
- (3) 図書館の運営体制の見直しの検討
- (4) 市民会館・中央図書館・田無公民館の合築複合化の検討

6 平成 28 年度実施事業

1 図書館資料の収集と保存

- (1) 利用者及び地域住民の要望に応えるため、資料収集基準に基づき計画的な収集に努める。
- (2) 資料保存基準に基づき、適切な資料保存を行う。
- (3) 寄贈資料の効率的な活用に努める。

2 施設・備品の整備

- (1) 施設・備品の整備に努める。
- (2) ひばりが丘図書館児童コーナーの床を改修する。
- (3) 谷戸図書館書庫に書架を増設する。

3 図書館の情報システムの整備

- (1) 図書館管理システムの管理・運用を行う。
- (2) 次期システム更新に向け調査・研究を行う。

4 利用者と情報の安全管理

- (1) 利用者データの安全管理を徹底する。
- (2) 関係機関との連携を緊密にし、利用者の安全確保の徹底を図る。
- (3) 利用者の基本的人権を守り、個人情報の保護を図るために必要な措置を講じる。

5 図書館資料の効率的な提供の推進

- (1) 予約
 - ① 正確で迅速な予約・リクエスト処理に努め、市民の読書要求を促進する。
- (2) 督促
 - ① 速やかな資料提供を図るため、返却期限を過ぎた資料に対する事務処理の効率化に努める。
 - ② 図書館資料の適正な管理を図るため、長期未返却者及び資料の取り扱いについて検討する。

6 市民の読書活動の支援

- (1) 読書会、勉強会、研究サークル等への支援を行う。
- (2) 常設のリサイクルコーナーを設置し、除籍資料・寄贈資料の再活用を図る。
- (3) 「図書館だより（館報）」の発行、及び「広報西東京」「西東京の教育」の活用により、広報活動に努め、図書館情報の積極的な提供を図る。
- (4) エフエム西東京「図書館情報」（毎週火曜日）による読書案内を提供する。
- (5) ホームページを活用した情報提供に努める。
- (6) 東伏見ふれあいプラザ及び新町福祉会館を活用した図書サービスを提供する。

7 成人サービスの推進

- (1) 幅広い分野と時代のニーズに即した多様な資料提供に努める。
- (2) 成人を対象とした行事を開催する。

- (3) シニア支援・青年期サービス等の対象別サービスの充実に努める。
- (4) 市民が生活課題・地域課題を解決する上で必要な情報の提供に努める。平成 28 年度は健康医療情報及び法律情報の充実に努める。

7-1 一般図書サービスの推進

- (1) 中央館と地域館について、その規模や立地条件、利用状況などを踏まえた特色ある資料構成の構築に努める。
- (2) 利用者が利用しやすい書架づくりに努める。
- (3) 将来にわたる利用の可能性に着目して保存すべき資料を選択し、書庫の適切な管理を行う。
- (4) 図書館利用の促進を図るため、読書案内の発行や資料展示を行い、資料の活用及び情報の提供に努める。
- (5) 原爆小文庫の保存に努める。

7-2 視聴覚資料サービスの推進

- (1) 視聴覚資料収集基準に基づき、CD の計画的な収集及び提供に努める。

7-3 逐次刊行物サービスの推進

- (1) 逐次刊行物収集基準に基づき、雑誌・新聞の計画的な収集及び提供に努める。

8 レファレンスサービスの推進

- (1) 調査・研究用参考図書の収集・整理に努め、市民の調査・研究活動を援助する。
- (2) Web レファレンスを継続して実施し、利用の増進のための PR に努める。
- (3) 質問・調査記録を蓄積・整理し、ホームページ上で事例を公開する。
- (4) 国立国会図書館レファレンス協同データベース事業に参加し、質問・調査記録を公開する。
- (5) 中央・保谷駅前・柳沢・ひばりが丘図書館の利用者用インターネットの適正な運用を行う。
- (6) 職員向けレファレンス研修の充実に努める。
- (7) 有料データベース講習会を実施し、情報リテラシーの支援を行う。

9 児童サービスの推進

- (1) 良質な資料の計画的な収集をし、提供に努める。特に外国語資料について、充実した資料収集を図り、提供するように努める。
- (2) 小学校の学校図書館との連携に努める。
- (3) 学校、地域・家庭文庫、公共施設等に対して、貸出し資料を充実し提供するとともに、読書環境の整備に努める。
- (4) 読書案内を作成し、読書意欲の増進に努める。
- (5) 「総合的な学習の時間」への支援に努める。
- (6) 地域で児童文化に関わる活動をしているボランティアとの連携を深めるとともに、行事の充実に努める。
- (7) 児童や保護者を対象とした、講座、講演会等を開催する。
- (8) しごと体験、ボランティア活動を受け入れる。

- (9) おはなし会ボランティア養成講座修了者に対して、図書館おはなし会等での活動を支援する。併せて第4期おはなし会ボランティア養成講座を実施する。
- 10 ヤングアダルトサービスの推進
- (1) 読書要求や読書傾向に即した計画的な資料の収集に努める。平成28年度は、対象年齢に応じた資料収集の充実を図るため、蔵書構成の見直しを行う。特にノンフィクションの分野の積極的な収集に努める。
 - (2) 中央図書館のヤングアダルトコーナーにおける蔵書構成を変更する。
 - (3) ヤングアダルト向け小冊子を作成し、読書案内及び情報交換の場の提供に努める。ヤングアダルト世代との共同編集を実施する。
 - (4) 中学校・高等学校の学校図書館との連携に努める。
 - (5) 職場体験やボランティア活動を受け入れる。
- 11 地域・行政資料サービスの推進
- (1) 地域に関する資料、行政資料（西東京市発行資料）を組織的に収集、整理、保存、提供に努める。
 - (2) 関係機関（市役所、郷土資料室、他市の図書館等）との協力を推進する。
 - (3) 市民情報の収集に努める。
 - (4) 歴史的資料データの永年保存と活用を図る。
 - (5) 「地域・行政資料の電子化推進」事業を実施する。
 - (6) 図書館ホームページの「デジタル西東京市」を充実させ情報発信に努める。
 - (7) 地域・行政資料と地域の人材を活かして、対象年齢を広げた講座、講演会等を行う。
 - (8) 図書館が作成した写真パネルの提供を継続して行う。
- 12 ハンディキャップサービスの推進
- (1) 「広報西東京」等、市が発行する定期刊行物を音訳し、情報提供に努める。
 - (2) 対面朗読サービスの充実に努める。
 - (3) 音訳資料、点訳資料を作製し、資料の提供に努める。
 - (4) 新たな音訳者の養成と音訳者の技術向上を目指し、デイジー編集者養成講座・音訳者養成講座・専門研修等を実施する。
 - (5) 利用の促進を図るため、利用者、音訳者および図書館との交流会を実施する。
 - (6) 宅配サービスの実施計画を作成し、拡大に向けての整備を行う。
 - (7) 多文化・多言語サービスのあり方について検討を進める。
- 13 子育て支援事業の推進
- (1) 健康課保健係と連携し、絵本と子育て事業を継続して実施する。
 - (2) 絵本と子育て事業のフォロー事業として、3歳児を対象とした事業の実施に向け準備を進める。
- 14 子ども読書活動推進計画に基づく事業実施
- (1) 「第3期西東京市子ども読書活動推進計画」に基づき、子どもの読書環境の整備を推進する。
 - (2) 平成28年度は、「第3期西東京市子ども読書活動推進計画」の周知のための記念事業を実施する。
- 15 類縁・関係機関との連携
- (1) 多摩六都・図書館協力事業及び共通利用カードの発行事業を推進する。
 - (2) 四市行政連絡協議会図書館協力事業を推進する。
 - (3) 練馬区立図書館、新座市立図書館との相互利用を推進する。
 - (4) 国立国会図書館、東京都立図書館、大学図書館、専門図書館、研究機関との連携に努める。
 - (5) 公民館及び西東京市の他の行政機関との連携に努める。
 - (6) 武蔵野大学協力事業を推進する。
 - (7) 司書課程受講者の図書館実習、教諭初任者研修、インターンシップ等を受け入れる。
- 16 職員研修
- (1) 館内整理日を有効に活用し、館内研修を計画的に実施し、自己啓発及び職員資質の向上を図る。
 - (2) 関係機関が開催する研修・研究会に参加し、図書館員との交流を深めるとともに、専門的能力の養成に努める。
- 17 図書館サービスの評価
- (1) 図書館基本計画・展望計画に基づく、業務実績の自己評価を行い、図書館協議会による二次評価を受け、公開する。
 - (2) 必要に応じ利用者満足度調査を実施し公開する。

Ⅲ 平成27年度事業実績

1 基本指標

① 市民一人当たりの蔵書（図書）冊数（蔵書冊数÷市人口）	4.0 冊／人
② 登録率（市内在住個人登録者数÷市人口）	19.7 %
③ 一日平均貸出数（各図書館の一日平均の合計）	7,763 冊／日
④ 蔵書回転率（個人図書貸出数÷蔵書冊数）	2.6 回
⑤ 市民一人当たりの貸出数（個人貸出数÷市人口）	11.4 冊／人
⑥ 登録者一人当たりの貸出数（個人貸出数÷個人登録者数）	44.7 冊／人

*資料形態を問わず資料単位は「冊」で表記する。

2 推移

(1) 図書館費の推移

*人口は、平成28年3月31日現在

	18年度	19年度	20年度	21年度	22年度	23年度	24年度	25年度	26年度	27年度
図書館費（百万円）	569	561	1193	606	573	536	542	585	556	545
市民一人当（円）	2,965	2,906	6,147	3,109	2,899	2,712	2,747	2,961	2,801	2,734
資料費（百万円）	79.5	80.5	74.7	73	70.3	70.3	70.8	67.8	70.7	72.9
市民一人当（円）	444	449	385	375	356	355	358	343	356	366
図書費（百万円）	67.2	71.7	61.5	59.9	59.1	59.1	59.2	56.6	58.9	61.3
市民一人当（円）	350	371	317	307	299	299	300	286	297.2	308
購入冊数（冊）	40,563	39,066	36,519	35,144	34,298	36,619	34,547	33,692	35,884	33,887
市民一人当（冊）	0.21	0.2	0.19	0.18	0.17	0.19	0.17	0.17	0.18	0.17
人口（人）	191,921	193,016	194,066	194,908	197,652	197,729	197,447	197,676	198,357	199,297

(2) 利用の推移

	18年度	19年度	20年度	21年度	22年度	23年度	24年度	25年度	26年度	27年度
有効登録者（人）	51,511	51,680	57,280	57,333	57,101	55,507	54,752	51,608	50,593	51,073
蔵書数（冊）	721,830	739,264	755,277	745,131	758,893	771,416	781,966	787,037	797,636	804,696
資料貸出（千点）	2,169	2,287	2,451	2,585	2,540	2,481	2,450	2,213	2,231	2,280
予約件数（件）	502,937	577,036	634,907	708,693	717,165	719,521	747,476	693,362	717,391	738,491
団体貸出（冊）	57,550	57,840	54,993	55,705	56,100	56,145	57,886	60,358	65,282	63,512
相互貸借 借用数	10,908	11,737	11,102	11,530	12,244	10,865	10,503	10,044	10,887	10,651
相互貸借 貸出数	6,226	8,186	7,784	8,730	8,843	8,736	10,101	8,348	7,647	8,948

3 蔵書

(1) 図書

(冊)

一般書	中央	保谷駅前	芝久保	谷戸	柳沢	ひばりが丘	合計
総記	7,166	1,867	854	2,218	3,207	4,558	19,870
哲学・宗教	6,678	3,184	1,377	2,011	3,496	4,839	21,585
歴史・地理	14,738	7,174	4,104	5,265	10,725	13,744	55,750
社会科学	23,279	10,535	4,440	6,226	13,886	24,618	82,984
自然科学	8,702	5,407	3,078	3,134	5,525	9,855	35,701
工学	10,787	6,916	3,985	4,652	6,842	11,083	44,265
産業	4,942	2,912	1,110	1,357	2,516	4,102	16,939
芸術	12,053	5,896	3,430	3,994	7,776	11,672	44,821
言語	2,933	1,770	818	923	1,924	2,128	10,496
文学	47,272	20,246	31,363	17,118	25,717	35,456	177,172
地域・行政資料	76,487	1,145	3,020	1,753	2,896	2,297	87,598
原爆小文庫	20	56	4	1	77	3,639	3,797
外国語資料	1,141	0	2	0	45	139	1,327
大活字本	346	313	364	3,607	470	438	5,538
録音点字図書	18	18	5	2,570	33	25	2,669
その他	304	33	21	76	239	114	787
計	216,866	67,472	57,975	54,905	85,374	128,707	611,299
児童書	中央	保谷駅前	芝久保	谷戸	柳沢	ひばりが丘	合計
総記	280	92	160	262	167	168	1,129
哲学・宗教	99	82	61	81	109	87	519
歴史・地理	1,270	808	706	1,042	946	936	5,708
社会科学	988	669	623	683	854	847	4,664
自然科学	2,285	1,807	1,843	2,271	2,241	1,854	12,301
工学	1,016	651	745	817	744	839	4,812
産業	477	498	470	542	507	480	2,974
芸術	1,359	1,126	918	1,157	1,006	921	6,487
言語	264	232	183	203	235	231	1,348
文学	9,504	5,837	7,384	17,049	8,064	7,926	55,764
絵本	10,237	8,627	8,275	17,744	9,569	8,117	62,569
紙芝居	1,022	831	682	653	930	834	4,952
外国語資料	547	98	717	126	190	386	2,064
児童研究書	13	0	262	7,100	1	112	7,488
ヤングアダルト	5,135	3,263	1,549	2,869	2,739	4,083	19,638
その他	422	64	52	203	161	78	980
計	34,918	24,685	24,630	52,802	28,463	27,899	193,397
総計	251,784	92,157	82,605	107,707	113,837	156,606	804,696

(2) 雑誌

(冊)

施設名	中央	保谷駅前	芝久保	谷戸	柳沢	ひばりが丘
タイトル数	173	108	66	72	150	150

(3) CD・カセット

(点)

施設名	中央	保谷駅前	芝久保	谷戸	柳沢	ひばりが丘	合計
所蔵数	4,253	2,591	1,932	1,970	2,384	3,888	17,018

(4) 図書の除籍

除籍冊数	41,605冊
------	---------

4 貸出

(1) 個人貸出

(冊)

		4月	5月	6月	7月	8月	9月	10月	11月	12月	1月	2月	3月	計
中央図書館	一般	33,313	35,343	32,580	33,663	33,859	32,445	33,774	31,878	31,346	30,318	32,843	35,342	396,704
	児童	12,731	12,724	12,114	15,873	17,692	13,079	14,020	14,607	14,084	14,372	13,946	15,059	170,301
	雑誌	2,443	2,619	2,477	2,453	2,524	2,333	2,554	2,341	2,291	2,354	2,498	2,573	29,460
	CD・カセット	1,531	1,666	1,417	1,333	1,330	1,324	1,391	1,372	1,532	1,454	1,756	1,656	17,762
	計	50,018	52,352	48,588	53,322	55,405	49,181	51,739	50,198	49,253	48,498	51,043	54,630	614,227
	開館日数	25	27	24	26	25	26	26	24	23	20	23	26	295
	一日平均	2,001	1,939	2,025	2,051	2,216	1,892	1,990	2,092	2,141	2,425	2,219	2,101	2,082
	貸出者数	20,794	22,225	20,483	21,625	22,946	20,612	21,857	21,063	19,905	19,681	21,261	22,975	255,427
	一般	22,750	23,257	21,984	22,585	22,958	22,576	23,647	21,897	21,075	21,978	20,217	23,670	268,594
保谷駅前図書館	児童	8,270	8,675	8,131	10,861	11,767	8,054	8,761	8,877	8,033	8,333	7,961	8,920	106,643
	雑誌	1,803	1,809	1,608	1,691	1,601	1,581	1,648	1,547	1,502	1,660	1,584	1,879	19,913
	CD・カセット	1,128	1,264	1,046	1,100	964	1,014	1,047	984	1,020	969	986	1,020	12,542
	計	33,951	35,005	32,769	36,237	37,290	33,225	35,103	33,305	31,630	32,940	30,748	35,489	407,692
	開館日数	25	27	24	26	25	26	26	24	23	23	20	26	295
	一日平均	1,358	1,296	1,365	1,394	1,492	1,278	1,350	1,388	1,375	1,432	1,537	1,365	1,382
	貸出者数	15,135	15,510	14,454	15,816	16,091	14,895	15,753	14,779	13,673	14,554	13,374	15,396	179,430
	一般	8,494	8,715	7,769	8,179	8,295	8,012	8,409	8,058	7,491	7,828	7,598	8,723	97,571
	芝久保図書館	児童	3,917	4,458	4,342	4,882	6,519	4,410	4,624	4,281	4,221	4,156	3,877	4,529
雑誌		799	794	867	743	801	766	878	839	816	837	762	816	9,718
CD・カセット		378	438	312	427	397	365	419	396	355	427	445	520	4,879
計		13,588	14,405	13,290	14,231	16,012	13,553	14,330	13,574	12,883	13,248	12,682	14,588	166,384
開館日数		25	25	25	26	26	24	26	23	23	23	20	26	292
一日平均		544	576	532	547	616	565	551	590	560	576	634	561	570
貸出者数		4,744	4,955	4,610	4,919	5,403	4,641	4,930	4,767	4,285	4,637	4,300	5,094	57,285
一般		11,366	11,717	11,138	10,919	12,043	11,390	11,543	11,064	10,441	10,981	10,096	11,775	134,473
谷戸図書館		児童	6,093	6,129	6,703	7,833	9,705	6,976	6,956	6,240	6,511	6,934	6,347	7,066
	雑誌	975	1,049	1,014	880	999	968	990	927	848	964	930	991	11,535
	CD・カセット	450	521	440	401	419	373	522	478	485	390	486	465	5,430
	計	18,884	19,416	19,295	20,033	23,166	19,707	20,011	18,709	18,285	19,269	17,859	20,297	234,931
	開館日数	25	25	25	26	26	24	26	23	23	23	20	26	292
	一日平均	755	777	772	771	891	821	770	813	795	838	893	781	805
	貸出者数	7,154	7,165	7,285	7,360	8,406	7,258	7,472	7,036	6,672	7,051	6,431	7,671	86,961
	一般	20,311	21,527	19,565	20,340	20,731	19,929	20,735	19,077	18,672	18,567	20,006	20,773	240,233
	柳沢図書館	児童	7,087	7,107	7,547	8,832	11,267	8,133	8,244	7,492	7,279	7,754	7,967	8,120
雑誌		1,517	1,595	1,296	1,386	1,449	1,520	1,530	1,568	1,482	1,480	1,544	1,591	17,958
CD・カセット		1,064	1,083	944	989	977	768	925	956	930	1,014	1,200	1,194	12,044
計		29,979	31,312	29,352	31,547	34,424	30,350	31,434	29,093	28,363	28,815	30,717	31,678	367,064
開館日数		25	27	24	26	25	26	26	24	23	20	23	26	295
一日平均		1,199	1,160	1,223	1,213	1,377	1,167	1,209	1,212	1,233	1,441	1,336	1,218	1,244
貸出者数		12,203	13,087	12,007	12,956	13,900	12,483	12,888	12,047	11,426	11,469	12,498	13,126	150,090

		4月	5月	6月	7月	8月	9月	10月	11月	12月	1月	2月	3月	計
ひばりが丘図書館	一般	25,947	27,177	24,965	26,721	27,072	26,080	25,911	23,856	24,392	25,614	23,751	26,685	308,171
	児童	9,277	9,629	8,515	10,870	12,407	10,276	10,450	9,371	9,308	9,914	8,660	9,967	118,644
	雑誌	2,198	2,236	2,049	2,068	2,086	2,094	2,077	2,045	2,033	2,026	1,900	2,179	24,991
	CD・カセット	1,117	1,039	889	1,001	1,044	1,060	1,091	1,185	1,152	1,233	1,269	1,329	13,409
	計	38,539	40,081	36,418	40,660	42,609	39,510	39,529	36,457	36,885	38,787	35,580	40,160	465,215
	開館日数	25	27	24	26	25	26	26	24	23	23	20	26	295
	一日平均	1,542	1,484	1,517	1,564	1,704	1,520	1,520	1,519	1,604	1,686	1,779	1,545	1,577
貸出者数	16,233	17,131	15,692	16,924	17,850	16,534	16,826	15,686	15,229	16,267	14,838	16,806	196,016	
新町分室/ 新町福祉会館	一般	1,230	1,234	1,130	1,184	1,091	951	568	353	404	371	332	442	9,290
	児童	751	546	683	809	990	617	106	56	78	50	81	56	4,823
	雑誌	89	88	72	81	85	56	45	26	23	35	12	21	633
	A V	60	56	52	63	31	27	12	9	14	6	14	28	372
	計	2,130	1,924	1,937	2,137	2,197	1,651	731	444	519	462	439	547	15,118
	開館日数	16	16	15	18	16	14	22	18	19	19	19	22	214
	一日平均	133	120	129	119	137	118	33	25	27	24	23	25	71
貸出者数	802	747	750	790	774	584	437	285	320	297	273	342	6,401	
東伏見ふれあいプラザ	一般	599	683	560	616	656	658	725	668	652	623	662	715	7,817
	児童	78	119	106	160	149	72	130	117	100	93	138	134	1,396
	雑誌	39	65	60	66	57	60	82	62	75	68	65	50	749
	計	716	867	726	842	862	790	937	847	827	784	865	899	9,962
	開館日数	26	27	25	27	26	26	27	25	24	24	24	27	308
	一日平均	28	32	29	31	33	30	35	34	34	33	36	33	32
	貸出者数	477	587	507	580	584	548	607	580	548	519	589	604	6,730

全館合計	一般	124,010	129,653	119,691	124,207	126,705	122,041	125,312	116,851	114,473	116,280	115,505	128,125	1,462,853
	児童	48,204	49,387	48,141	60,120	70,496	51,617	53,291	51,041	49,614	51,606	48,977	53,851	636,345
	雑誌	9,863	10,255	9,443	9,368	9,602	9,378	9,804	9,355	9,070	9,424	9,295	10,100	114,957
	A V	5,728	6,067	5,100	5,314	5,162	4,931	5,407	5,380	5,488	5,493	6,156	6,212	66,438
	合計	187,805	195,362	182,375	199,009	211,965	187,967	193,814	182,627	178,645	182,803	179,933	198,288	2,280,593
貸出者数	77,542	81,407	75,788	80,970	85,954	77,555	80,770	76,243	72,058	74,475	73,564	82,014	938,340	

*新町分室は9月26日をもって閉室。10月1日から新町福祉会館図書サービスに移行。

(2) 部門別図書貸出

(冊)

	一般書	レファレンス	地域・行政資料	外国語資料	大活字本	原爆小文庫	その他	一般小計	児童書	Y A	児童小計	合計
中央図書館	384,879	1,512	4,801	930	1,161	89	3,332	396,704	149,623	20,678	170,301	567,005
保谷駅前図書館	264,684	352	994	337	926	77	1,224	268,594	95,040	11,603	106,643	375,237
芝久保図書館	95,184	347	413	114	673	22	818	97,571	51,371	2,845	54,216	151,787
谷戸図書館	126,438	272	710	137	3,370	20	3,526	134,473	76,220	7,273	83,493	217,966
柳沢図書館	235,340	378	931	232	1,336	62	1,954	240,233	89,725	7,104	96,829	337,062
ひばりが丘図書館	303,060	480	836	673	796	666	1,660	308,171	105,175	13,469	118,644	426,815
新町分室/新町福祉会館	9,103	24	30	1	18	4	110	9,290	4,360	463	4,823	14,113
東伏見ふれあいプラザ	7,743	1	53	6	5	9	0	7,817	1,112	284	1,396	9,213
合計	1,426,431	3,366	8,768	2,430	8,285	949	12,624	1,462,853	572,626	63,719	636,345	2,099,198

(3) 貸出方法別利用実績

予約棚システム導入図書館（中央、保谷駅前、柳沢、ひばりが丘）

窓口貸出数	114,586
貸出に占める割合	6.2%
貸出機貸出数	1,739,612
貸出に占める割合	93.8%
合計	1,854,198

予約棚システム未導入図書館（芝久保、谷戸）

窓口貸出数	153,505
貸出に占める割合	38.3%
貸出機貸出数	247,810
貸出に占める割合	61.8%
合計	401,315

*新町分室（9月26日まで）は貸出機未設置。東伏見ふれあいプラザ図書サービス、新町福祉会館図書サービス（10月1日から）は貸出機のためのため対象外

(4) 団体貸出数

登録団体数	426								(冊)
図書館名	中央	保谷駅前	芝久保	谷戸	柳沢	ひばりが丘	新町	計	
貸出数	12,154	4,291	8,747	11,825	15,973	10,505	17	63,512	

(5) 相互貸借

	国立国会	東京都立	小平市	東村山市	清瀬市	東久留米市	その他	計	(冊)
借用	56	3,648	1,136	870	468	462	3,985	10,625	
貸出	0	0	630	696	748	337	6,537	8,948	

(6) 複写サービス

図書館名	中央	保谷駅前	芝久保	谷戸	柳沢	ひばりが丘	計	(件)
受付件数	2,812	1,186	385	391	1,052	1,529	7,355	

(7) 督促

図書館名	中央	保谷駅前	芝久保	谷戸	柳沢	ひばりが丘	新町	新町福祉会館 図書サービス	東伏見ふれあい プラザ図書 サービス	計	(件)
督促数	1,993	1,271	566	663	1,461	1,589	32	8	5	7,588	

(3) 町別・男女別登録者数

登録 町名	登録者数 (人)			人口 (人)	登録率 (%)	登録者総数に 占める割 (%)
	男	女	合計			
田無町	905	1,442	2,347	13,541	17.3	4.6
南町	1,072	1,655	2,727	12,678	21.5	5.3
西原町	461	699	1,160	6,981	16.6	2.3
緑町	276	463	739	3,897	19.0	1.4
谷戸町	1,369	2,252	3,621	13,598	26.6	7.1
北原町	347	480	827	4,409	18.8	1.6
向台町	1,102	1,807	2,909	14,809	19.6	5.7
芝久保町	1,456	2,164	3,620	19,634	18.4	7.1
新町	334	563	897	8,862	10.1	1.8
柳沢	898	1,449	2,347	11,943	19.7	4.7
東伏見	274	495	769	5,199	14.8	1.5
保谷町	962	1,564	2,526	12,367	20.4	4.9
富士町	790	1,260	2,050	11,216	18.3	4.0
中町	511	883	1,394	6,890	20.2	2.7
東町	607	1,075	1,682	7,647	22.0	3.3
泉町	705	1,050	1,755	8,722	20.1	3.4
住吉町	588	989	1,577	7,076	22.3	3.1
ひばりが丘	590	985	1,575	8,193	19.2	3.1
ひばりが丘北	328	538	866	4,310	20.1	1.7
栄町	373	581	954	4,007	23.8	1.9
北町	375	639	1,014	5,119	19.8	2.0
下保谷	709	1,241	1,950	8,199	23.8	3.7
計	15,032	24,274	39,306	199,297	19.7	76.1
市外	4,832	6,935	11,767	-	-	23.0
総計	19,864	31,209	51,073	-	-	100.0

(4) 市外登録者数

地域	登録者数 (人)		
	男	女	合計
小平市	427	419	846
東村山市	156	159	315
東久留米市	1,223	1,879	3,102
清瀬市	158	164	322
六都計	1,964	2,621	4,585
武蔵野市	182	158	340
三鷹市	52	20	72
小金井市	89	63	152
五市計	323	241	564
練馬区	2,084	3,400	5,484
新座市	288	496	784
東京都区部	37	45	82
東京都市部	34	36	70
他都道府県	102	96	198
市外合計	4,832	6,935	11,767

6 予約

(1) 館別受付件数

(件)

館名	資料		カウンター	館内OPAC	WebOPAC	未所蔵予約	合計
	方法						
中央	図書		14,933	17,625	150,216	9,400	192,174
	雑誌		834	1,900	12,097	—	14,831
	CD・カセット		641	599	6,054	—	7,294
	計		16,408	20,124	168,367	9,400	214,299
保谷駅前	図書		9,661	11,069	101,476	3,000	125,206
	雑誌		674	636	7,682	—	8,992
	CD・カセット		421	288	3,417	—	4,126
	計		10,756	11,993	112,575	3,000	138,324
芝久保	図書		4,621	3,523	33,775	2,317	44,236
	雑誌		531	349	2,249	—	3,129
	CD・カセット		91	46	1,129	—	1,266
	計		5,243	3,918	37,153	2,317	48,631
谷戸	図書		8,544	5,824	43,774	2,386	60,528
	雑誌		423	448	4,493	—	5,364
	CD・カセット		267	115	1,072	—	1,454
	計		9,234	6,387	49,339	2,386	67,346
柳沢	図書		10,020	11,723	68,702	4,292	94,737
	雑誌		547	720	5,381	—	6,648
	CD・カセット		581	856	2,904	—	4,341
	計		11,148	13,299	76,987	4,292	105,726
ひばりが丘	図書		8,284	14,980	104,976	3,571	131,811
	雑誌		1,104	862	8,718	—	10,684
	CD・カセット		296	485	3,308	—	4,089
	計		9,684	16,327	117,002	3,571	146,584
新町分室	図書		807	43	5,479	158	6,487
	雑誌		51	3	344	—	398
	CD・カセット		27	12	271	—	310
	計		885	58	6,094	158	7,195
社会新 サービ ス館 町 図福 書社	図書		58	231	1,704	0	1,993
	雑誌		5	7	56	—	68
	CD・カセット		0	15	81	—	96
	計		63	253	1,841	0	2,157
プラザ ふれあ い見	図書		78	567	7,023	0	7,668
	雑誌		3	96	462	—	561
	CD・カセット		0	0	0	—	0
	計		81	663	7,485	0	8,229
全館 合計	図書		57,006	65,585	517,125	25,124	664,840
	雑誌		4,172	5,021	41,482	—	50,675
	CD・カセット		2,324	2,416	18,236	—	22,976
	計		63,502	73,022	576,843	25,124	738,491
予約受付に占める割合			8.6%	9.9%	78.1%	3.4%	100%

(2) 曜日別受付件数

(件)

曜日	方法	カウンター	館内OPAC	WebOPAC	未所蔵予約	合計
月		1,404	1,258	66,748	2,876	72,286
火		10,859	11,798	83,737	3,526	109,920
水		11,037	11,714	82,377	3,687	108,815
木		10,529	10,900	82,054	3,457	106,940
金		8,514	7,952	80,361	3,155	99,982
土		9,950	13,762	89,594	4,054	117,360
日		11,209	15,638	91,972	4,369	123,188
計		63,502	73,022	576,843	25,124	738,491

(3) 予約の多い本

一般書

順位	回数	書名	著者表示	出版者	所蔵数
1	1577	火花	又吉直樹著	文藝春秋	24
2	789	ラプラスの魔女	東野圭吾著	KADOKAWA	21
3	630	人魚の眠る家	東野圭吾著	幻冬舎	20
4	612	流	東山彰良著	講談社	20
5	529	あの家に暮らす四人の女	三浦しをん著	中央公論新社	17
6	505	家族という病	下重暁子著	幻冬舎	17
7	502	リバーズ	湊かなえ著	講談社	15
8	489	フランス人は10着しか服を持たない [1] バリで学んだ“暮らしの質”を高める秘訣	ジェニファー・L. スコット著	大和書房	24
9	483	サラバ! 下	西加奈子著	小学館	22
10	478	朝が来る	辻村深月著	文藝春秋	15
11	473	下町ロケット 2 ガウディ計画	池井戸潤著	小学館	20
12	466	教団X	中村文則著	集英社	18
13	435	サラバ! 上	西加奈子著	小学館	22
14	407	服を買うなら、捨てなさい	地曳いく子著	宝島社	11
15	387	君の臍臓をたべたい	住野よる著	双葉社	14
16	350	過ぎ去りし王国の城	宮部みゆき著	KADOKAWA	15
17	340	嫌われる勇気-自己啓発の源流「アドラー」の教え-	岸見一郎著 古賀史健著	ダイヤモンド社	14
18	339	スクラップ・アンド・ビルド	羽田圭介著	文藝春秋	12
19	324	一〇三歳になってわかったこと-人生は一人でも面白い-	篠田桃紅著	幻冬舎	11
20	308	ナイルパーチの女子会	柚木麻子著	文藝春秋	10

児童書

順位	回数	書名	著者表示	出版者	所蔵数
1	600	鹿の王 上 生き残った者	上橋菜穂子著	KADOKAWA	18
2	598	鹿の王 下 還って行く者	上橋菜穂子著	KADOKAWA	18
3	183	ママがおばけになっちゃった!(講談社の創作絵本)	のぶみさく	講談社	7
4	137	りゅうがあります(わたしのえほん)	ヨシタケシンスケ作・絵	PHP研究所	6
5	127	だれもが知ってる小さな国-Colobockle Story-	有川浩著 村上勉画	講談社	4
6	122	かあちゃん取扱説明書	いとうみく作 佐藤真紀子絵	童心社	19
7	118	世界でいちばん貧しい大統領のスピーチ	ムヒカ述 中川学絵	汐文社	4
8	111	もうぬげない	ヨシタケシンスケ作	ブロンズ新社	6
9	98	ふまんがあります(わたしのえほん)	ヨシタケシンスケ作・絵	PHP研究所	6
10	96	きょうのおやつは(かがみのえほん)	わたなべちなつさく	福音館書店	6
11	95	りんごかもしれない	ヨシタケシンスケ作	ブロンズ新社	4
12	92	かいけつゾロリのようなかい大うんどうかい	原ゆたかさく・え	ポプラ社	17
13	88	おしりたんてい	トロールさく・え	ポプラ社	3
14	86	都会(まち)のトム&ソーヤ 12 IN THEナイト	はやみねかおる著 にしけいこ画	講談社	6
15	81	ぼくのニセモノをつくるには	ヨシタケシンスケ作	ブロンズ新社	4
16	78	ソードアート・オンライン 16 アリシゼーション・エクスプローディング	川原礫著	KADOKAWA	3
17	74	愚物語(講談社BOX)	西尾維新著	講談社	2
17	74	クレヨンからのおねがい!	ドリュー・デイウォルト文 オリヴァー・ジェファーズ絵	ほるぷ出版	5
19	71	かいけつゾロリのクイズ王(かいけつゾロリシリーズ 56)	原ゆたかさく・え	ポプラ社	16
19	71	パンダ銭湯	tupera tuperaさく	絵本館	4

7 成人サービス

(1) 朗読会

朗読会	実施日	参加人数
大人のための朗読会（田無朗読ボランティアの会）	5月30日	64人
大人のための朗読会（田無朗読ボランティアの会）	9月19日	54人
大人におくる朗読会（保谷朗読ボランティアの会）	10月17日	79人

(2) 文化講演会

テーマ	実施日	講師	参加人数
連続講座「東日本大震災とわたしたち～記録すること、記憶すること～」最終報告会	6月27日	図書館職員	8人
西東京市図書館開館40周年記念文化講演会 「「読書ばなれ」というけれど一読者と書店と図書館と」	11月7日	永江朗氏	33人
西東京市図書館開館40周年記念文化講演会 「いま、図書館を考える～電子化時代の図書館のあり方」	平成28年 3月21日	小西和信氏	29人

(3) 全館統一展示

テーマ	期間	展示冊数 (冊)	貸出回数 (回)	回転率 (%)
もう七十年、まだ七十年（戦後70年）	7月15日～9月15日	125	339	271.2
今年を振り返って	11月25日～12月27日	354	609	172.0
にほんとせかいのおいしいはなし	平成28年2月16日～3月31日	476	1154	242.4

(4) 発行資料 「今月の本棚」

	今月のテーマ	vol. 85	真実は写っているか
vol. 81	30代までに読んでおきたい！	vol. 86	2015年を振り返って
vol. 82	本で旅する北陸	vol. 87	大河ドラマ「真田丸」をより楽しむために
vol. 83	女性アスリート	vol. 88	スポーツ・パラリンピック
vol. 84	もう70年、まだ70年	vol. 89	「駅」 - つなぐばしょ

8 レファレンス・サービス

(1) レファレンス件数

(件)

図書館名	中央	保谷駅前	芝久保	谷戸	柳沢	ひばりが丘	新町	地域行政室	計
受付件数	1,887	1,559	1,558	1,232	1,979	1,464	27	1,377	11,083

(2) 利用者用インターネット端末

図書館名	中央	保谷駅前	柳沢	ひばりが丘	計
利用人数 (人)	3,696	2,568	2,544	2,708	11,516
利用回数 (回)	6,738	4,906	5,396	4,605	21,645

9 児童サービス

(1) おはなし会・行事

中央図書館

内 容	開催数	参加者数	平均人数
おはなし会（毎週木曜日）	49	641	13.1
にこにこおはなし会（毎月第3木曜日）	23	392	17
おはなしおばさんのおはなし会（毎月第1日曜日）	11	125	11.4
サンサンおはなし会（毎月第3日曜日）	12	125	10.4
新町おはなしひろば（毎月第3水曜日） 新町児童館共催	11	92	8.4
田無公民館まつり わくわくドキドキ紙芝居スペシャル（5月17日）	1	9	—
そのとき 沖縄で（6月21日）	1	22	—
夏はうみ 夏はやま 夏は紙芝居・おはなしスペシャル！（7月25日）	1	25	—
夏の紙芝居スペシャル「紙芝居で見る戦争ってどんなこと？」（8月8日）	1	19	—
夏！蚊帳のなかのおはなし会（8月21日）	1	41	—
人形劇「まほう使いの弟子」（8月26日）	1	70	—
雪やこんこん 紙芝居・おはなしスペシャル（12月19日）	1	27	—
クリスマスおはなし会（12月24日）	1	44	—
こころがあたたかくなる紙芝居（11月21日）	1	24	—
冬のわくわくドキドキ紙芝居スペシャル（11月29日）	1	16	—
「3.11を忘れない」（平成28年3月5日）	1	16	—
春のうきうきるんるん 紙芝居・おはなしスペシャル！（平成28年3月26日）	1	22	—

保谷駅前図書館

内 容	開催数	参加者数	平均人数
ちいさなおはなしひろば（毎月第2・4金曜日）	24	261	10.9
おはなしひろば（毎月第2・4金曜日）	19	102	5.4
おはなしのへや（月2回土曜日）	24	226	9.4
はじめてのページ（毎月第1木曜日） 下保谷児童センター共催	12	151	12.6
夏の紙芝居スペシャル「紙芝居で見る戦争ってどんなこと？」（7月25日）	1	11	—
秋のおはなしひろばスペシャル（11月27日）	1	23	—

芝久保図書館

内 容	開催数	参加者数	平均人数
おはなし会（毎月1・2・3・4木曜日）	46	626	13.6
かにむかしのおはなし会（7月5日、12月13日、平成27年3月15日）	3	51	17
芝久保公民館まつりおはなし会-かにむかしのおはなし会-（11月21日）	1	18	—
はるやすみ！スペシャルおはなし会（平成28年3月31日）	1	32	—

谷戸図書館

内 容	開催数	参加者数	平均人数
おはなし会（毎月第2・4水曜日）	22	105	4.8
ちびっこおはなし会（毎月第1・3水曜日）	22	284	12.9
なつのおはなし会（7月29日）	1	21	—
人形劇「ねずみと小判」他（12月5日）	1	77	—
クリスマスおはなし会（12月16日）	1	35	—

柳沢図書館

内 容	開催数	参加者数	平均人数
おはなしひろば（毎週水曜日）	48	557	11.6
ちいさなおはなしひろば（毎月第1・2金曜日）	23	403	17.5
わくわくドキドキ紙芝居（毎月第2土曜日）	12	182	15.2
子ども読書の日記念「春のおはなしひろば」（4月25日）	1	9	—
夏やすみ・としょかんへいこう～小学生向きおはなしひろば～（7月29日）	1	46	—
耳から昔話を楽しむ～大人のためのおはなし会～（11月21日）	1	29	—
クリスマスおはなしひろば（12月16日）	1	52	—

ひばりが丘図書館

内 容	開催数	参加者数	平均人数
おはなしひろば（毎月第3水曜日）	17	245	14.4
ちいさなおはなしひろば（毎月第1・第4金曜日）	23	318	13.8
おはなしひろばサタデー（月1回土曜日）	12	147	12.2
なつのおはなしひろば（7月15日）	1	12	—
クリスマスおはなしひろば（12月16日）	1	24	—

(2) 講演会・講座

テーマ	講 師	実施日	参加人数
西東京市図書館開館40周年記念事業 ・児童サービス講演会 「作者が語る絵本の世界～もっと自由に楽しんで！」	もとしたいづみ氏	平成28年1月23日	47人
講演会「絵本の底ぢから」 子どもの読書勉強会共催	松本徹氏	9月5日	69人
西東京市図書館開館40周年記念事業講座 「物語を味わおう★YAのための料理教室～ 『ぐりとぐら』の大きくて黄色いカステラ編！」	雲美和氏	平成28年3月13日	27人
西東京市図書館おはなし会ボランティアフォロー アップ研修（全2回）	服部雅子氏	平成28年2月2日・5日	31人

(3) 絵本と子育て支援事業

実施回数	参加者数
28回	1,545人

(4) 体験学習

一日図書館員	参加者57人（小学生55人・中学生2人）
職場体験	体験者数47人（小学生16人・中学生30人・高校生1人）
施設見学	見学者数491人・8校（すべて小学校）

(5) 図書館の時間（来館した団体に読み聞かせする事業）

団 体 名	開催数	参加者数	平均人数
図書館の時間・明成幼稚園（平成28年1月9日）	1	74	—
図書館の時間・たんぼぼ幼児教室（6月4日、10月8日、平成28年1月5日）	3	148	49.3
図書館の時間・谷戸小学校（4月～9月）	7	266	38
図書館の時間・谷戸第二小学校（4月～平成28年3月）	15	467	31.1
図書館の時間・柳沢小学校（7月9日）	2	88	44
図書館の時間・碧山小学校（12月15日）	2	96	48
図書館の時間・練馬区立大泉第六小学校（9月11日）	1	22	—

(6) CATCH協働編集会議

実施回数	6回
------	----

(7) 司書派遣協力事業

子どもの読書勉強会	5回
保谷第一小読書読み聞かせサークル	2回
ひばりが丘公民館「como-café」講座	1回
西東京市Book Festival	1回
芝久保児童館「のびのびタイム」講座	1回
絵本の読み聞かせ講座	2回
田無朗読ボランティアの会「絵本の読み聞かせ講座」	1回
向台小学校6年生職場体験事前オリエンテーション	1回
東伏見小学校5-1 FM西東京の番組作成インタビュー	1回
西東京市小学校保護者のための読み聞かせ交流会	1回

(8) 発行物等

誌 名	発 行 月
ドキドキわくわく1年生号	5月
ドキドキわくわく新しい本	4・6・8・10・12・2月
夏休み・すいせん図書	7月
先生向け図書館案内	7月
CATCH（YA向け情報誌）	7・11・3月（Vol. 78～80）

10 地域・行政資料サービス

(1) 年間資料受入冊数

(冊)

	中央	保谷駅前	芝久保	谷戸	柳沢	ひばりが丘	合計
合計	1,931	136	180	174	231	224	2,876
うち購入	871	23	62	63	64	62	1,145

(2) 館別分野別蔵書数

(冊)

	中央	保谷駅前	芝久保	谷戸	柳沢	ひばりが丘	合計
A 総記	3,445	82	73	102	236	155	4,093
B 歴史	9,629	135	203	278	500	224	10,969
D 地理伝記	5,566	100	120	213	241	172	6,412
E 民俗宗教	2,542	48	171	55	68	47	2,931
F 議会選挙	2,343	26	24	31	79	285	2,788
G 行政	3,572	124	142	147	196	187	4,368
H 法律	37	2	3	1	2	5	50
I 財政	3,152	77	109	102	141	116	3,697
J 経済	273	6	8	9	12	9	317
K 統計	650	16	16	17	54	56	809
L 社会生活	1,878	58	80	80	171	88	2,355
M 労働	327	2	2	7	10	5	353
N 福祉厚生	1,750	74	104	81	155	115	2,279
O 教育	5,870	104	247	221	373	286	7,101
P 生涯学習	2,578	43	99	77	172	123	3,092
Q 自然科学	1,005	26	37	47	46	45	1,206
R 土木建築	690	7	14	21	26	16	774
S 都市問題	2,005	44	76	91	100	83	2,399
T 保健衛生	1,057	37	43	38	58	64	1,297
U 公害災害	1,036	44	57	50	88	74	1,349
V 産業	967	33	39	37	53	49	1,178
W 交通通信	1,023	22	27	27	28	31	1,158
X 郷土人	7,175	0	0	0	0	0	7,175
Y 文学芸術	1,463	9	959	10	20	20	2,481
Z その他	382	25	12	10	66	40	535
市史編纂資料・その他	16,072	1	355	1	1	2	16,432
計	76,487	1,145	3,020	1,753	2,896	2,297	87,598

(3) 利用者数

(人)

	25年度	26年度	27年度
大人	1,344	1,376	1,487
小学生以下	43	25	36
合計	1,387	1,401	1,523

(4) レファレンス

(件)

	25年度	26年度	27年度
簡易	1,529	1,203	1,278
探索・調査	25	86	99
合計	1,554	1,289	1,377
(うち庁内)	20	33	35

(5)新聞記事登録件数(27年4月1日～28年3月31日) 5,092件

(6)「なつかしの田無・保谷写真パネル」貸出状況 8団体 96点

(7)所蔵資料(写真等画像)の使用申請状況 申請24件 提供資料数 372点

(8)発行物 『縁～西東京市ゆかりの文化人を紹介～西東京市図書館開館40周年記念～』 2,000部

(9) 行事

テーマ	講師	実施日時・場所	参加人数
講座「短歌や俳句はいかに変遷したか-日本の短詩型文学の系譜-」	川口順啓氏	7月5日 10:30～12:30 田無公民館	35人
講演会「西武鉄道100年と西東京市」	石井正己氏	7月5日 14:30～16:30 田無公民館	42人
西東京市図書館開館40周年記念 縁(ゆかり)講演会 「夢に向かって ワールドカップと私」	岡田正義氏	11月28日 10:00～11:30 保谷こもれびホール 小ホール	35人
西東京市図書館開館40周年記念 縁(ゆかり)講演会 「武田信玄の姫君二人と保科正之～『疾風に折れぬ花あり』より～」	中村彰彦氏	平成28年2月7日 14:00～16:00 コール田無 多目的ホール	178人
西東京市図書館開館40周年記念 縁(ゆかり)講演会 「日本にやって来たモーツァルト～日本のモーツァルト 百面相を語る～」	海老澤敏氏	平成28年3月6日 10:00～11:30 保谷こもれびホール 小ホール	170人
西東京市図書館開館40周年記念 縁(ゆかり)講演会 および作品展 「作家と実作品を前にその世界を楽しむ～鑑賞する・堪能する・探る～」	小出菟氏 広瀬舟雲氏	平成28年3月27日 作品展10:00～ 講演会14:00～16:00 田無公民館	作品展来場者数:35人 講演会参加者数:26人

11ハンディキャップ・サービス

(1) 活動実績

利用者数	個人 95人 (視覚障害 60人 肢体不自由 35人) / 団体 2団体		
音訳図書蔵書数		2327タイトル	7,021巻
	自館作成 (カセットテープ)	1,272タイトル	4,927巻
	市販品・寄贈 (カセットテープ)	271タイトル	2,094巻
	デージー図書	784タイトル	内購入分 176タイトル
音訳資料貸出数	テープ図書貸出数	3タイトル	13巻
	テープ雑誌貸出数	12タイトル	24巻
	デージー図書貸出数	2,039タイトル	
	デージー雑誌貸出数	33タイトル	
音訳図書相互貸借	テープ図書貸出	7タイトル	36巻
	テープ図書・テープ雑誌借用	15タイトル	37巻
	デージー図書貸出	56タイトル	
	デージー図書・雑誌借用	1,895タイトル	
点訳図書蔵書数		197タイトル	790巻
点訳雑誌所蔵数		2タイトル	62冊
点字図書貸出数		4タイトル	27巻
点訳図書相互貸借		4タイトル	27巻
布の絵本・さわる絵本蔵書数		39タイトル	
対面朗読利用者数・時間数		延べ 77回	154時間
宅配回数		延べ 152回	
宅配貸出数	墨字資料 (図書・雑誌)	479冊	
	テープ図書	1タイトル	12巻
	点字雑誌	58冊	
	C D	81タイトル	
PRテープ提供数・利用者数	広報西東京	24回	延べ360人
	広報西東京 デイジー版	24回	延べ456人
	議会だより	4回	延べ 44人
	議会だより デイジー版	4回	延べ 56人
	社会福祉協議会だより	4回	延べ 52人
	社会福祉協議会だより デイジー版	4回	延べ 60人
	新刊案内	12回	延べ144人
	新刊案内 デイジー版	12回	延べ180人
	図書館だより	4回	延べ 36人
	図書館だより デイジー版	4回	延べ 48人
	公民館だより	12回	延べ156人
	公民館だより デイジー版	12回	延べ144人
	情報ほっとライン (匠ナビ含む)	12回	延べ168人
	情報ほっとライン デイジー版	12回	延べ216人
	東京都公立図書館新作情報	6回	延べ 54人
	東京都公立図書館新作情報 デイジー版	6回	延べ 78人
	多摩六都新作案内	2回	延べ 22人
多摩六都新作案内 デイジー版	2回	延べ 28人	

(2) 講座・会議名

西東京市音訳の会総会	登録者58人の内、参加者42人	4月15日
初級音訳者養成講座	受講者 17人	5月7日～7月30日（全11回）
広報デイジー研修会	受講者 14人	平成28年1月27日～29日（全3日間）
音訳者専門研修	音訳講座 11人	12月4日・18日（全2回）
	音訳実習 16人	7月2日・9日（全2回）
	音訳実習 14人	12月3日・17日（全2回）
	音訳実習 12人	平成28年1月20日・2月10日（全2回）
	広報研修 26人	平成28年1月20日・27日・ 2月23日・3月1日（内2回受講）
西東京市図書館音訳の会	広報部会・各グループ会議	4月・9月・3月
	全体研修	11月12日
	音訳部会	7月8日・11月2日
	リーダー会議	9月25日・平成28年3月11日
利用者交流会	参加者 38人（利用者 13人・ 音訳者 21人・職員 4人）	10月18日
登録説明会	参加者 48人	平成28年2月9日

12 協力事業

(1) 武蔵野大学図書館利用カード貸出数 (回)

年度	21年度	22年度	23年度	24年度	25年度	26年度	27年度
貸出回数	101	104	129	149	116	132	157

※利用対象：20歳以上の西東京市在住者

※利用期間：1ヶ月

(2) 職員派遣

武蔵野大学文学部日本語・日本文学科主催「読書への誘い」に講師派遣
実施日11月30日

(3) インターシップの受け入れ

平成27年9月3日～9月12日（内8日） 2人

(4) 武蔵野大学以外のインターシップ・研修等受け入れ

インターンシップの受け入れ

平成27年9月2日～9月22日（内10日） 2人

研修の受け入れ

受け入れ人数 5人

受け入れ日数 延べ7日

13 図書館協議会

(1) 委員 (任期 平成27年5月1日から平成29年4月30日まで)

区 分	氏 名
学校教育関係者	小此木 始 東山 信彦
社会教育関係者	山村 基毅 長谷川 敦史 倉内 正美 川口 順啓
家庭教育の向上に資する活動を行う者	○鈴木 綾
学識経験者	磯部 篤 ◎小西 和信 大澤 正雄

◎は会長、○は副会長

(2) 会議

第1回定例会	5月14日	委嘱状交付、事業計画等
第2回定例会	7月16日	事業評価について
第1回臨時会	8月13日	合築複合化について
第2回臨時会	9月10日	事業評価について
視察研修	11月12日	埼玉県小川町立図書館
第3回定例会	平成28年 1月14日	図書館事業について
第4回定例会	3月10日	図書館事業について

14 西東京市子ども読書活動推進計画策定懇談会

(1) 委員 (任期 平成27年6月11日から検討結果報告まで)

区 分	氏 名
学識経験者	◎宮川 健郎
図書館協議会委員	倉内 正美 鈴木 綾
市民団体	○服部 雅子 尾関 ひろみ
公募による市民	堀 美奈子 吉澤 聡子
指導主事	鈴木 壮平
司書教諭	今西 貴砂
学校司書	森 暢之
保育園職員	上岡 久子
児童館職員	大友 美恵子
図書館職員	安中 敦子

◎は座長、○は副座長

(2) 会議

第1回	6月17日	「子ども読書活動推進計画」事業説明について
第2回	7月15日	「第3期西東京市子ども読書活動推進計画」小学生、中・高生部分の検討
第3回	8月19日	「第3期西東京市子ども読書活動推進計画」小学生、中・高生および乳幼児部分の検討
第4回	10月14日	「第3期西東京市子ども読書活動推進計画（素案）」について協議
第5回	11月11日	「第3期西東京市子ども読書活動推進計画（素案）」について協議
第6回	12月9日	「第3期西東京市子ども読書活動推進計画（素案）」について協議
第7回	平成28年3月2日	「第3期西東京市子ども読書活動推進計画（素案）」について全体のまとめ

15 主要事業

通 年	中央図書館開館40周年記念事業の実施
9月26日(土)	中央図書館新町分室の閉室
10月1日(木)	新町福祉会館図書サービスの開始
11月1日(日)	登録の有効期限の導入
平成28年2月15日(月) ～18日(木)	芝久保図書館開架室書架の一部入替及び書籍の移動
11月28日(土)～ 平成28年3月27日(日)	地方創生先行事業（冊子「縁」作成、講演会、展示会）の実施
平成28年3月	第3期子ども読書活動推進計画の策定

16 講座室の利用

利用件数 310件

利用日数 268日

利用率 86.5% 【利用率＝利用日数268日）÷利用可能日数（310日）×100】

17 広報

「西東京市図書館だより」 第58～61号（発行 7月・10月・1月・4月）

「平成26年度図書館事業概要」 7月発行

西東京市図書館事業概要 平成 27 年度

平成 28 年 7 月発行

編集・発行 西東京市中央図書館 Tel 042-465-0823

Fax 042-463-9150

<http://www.library.city.nishitokyo.lg.jp>

中央図書館	〒188-0012	西東京市南町 5-6-11	TEL042-465-0823
保谷駅前図書館	〒202-0012	西東京市東町 3-14-30	TEL042-421-3060
芝久保図書館	〒188-0014	西東京市芝久保町 5-4-48	TEL042-465-9825
谷戸図書館	〒188-0001	西東京市谷戸町 1-17-2	TEL042-421-4545
柳沢図書館	〒202-0022	西東京市柳沢 1-15-1	TEL042-464-8240
ひばりが丘図書館	〒202-0001	西東京市ひばりが丘 1-2-1	TEL042-421-0264