

平成 25 年度  
(2013 年 4 月 - 2014 年 3 月)

# 西東京市図書館 事業概要



平成 26 年 7 月  
西東京市図書館

# 目 次

I 図書館施設の概要	3
II 組織・予算・事業方針	4
1 組織図	4
2 決算（見込）	4
3 予算	4
4 平成 26 年度運営方針	5
5 平成 26 年度事業計画	6
III 平成 25 年度事業実績	8
1 基本指標	8
2 推移	8
3 蔵書	9
4 貸出	10
5 登録	13
6 予約	15
7 成人サービス	17
8 レファレンス・サービス	17
9 児童サービス	18
10 地域・行政資料サービス	19
11 ハンディキャップサービス	20
12 図書館協議会	21
13 主要事業	21
14 講座室の利用	21
15 広報	21

このページは白紙です

## I 図書館施設の概要

### 中央図書館

開館 昭和50年8月23日  
床面積 1,570.7㎡（田無公民館と併設）  
所在地 〒188-0012 西東京市南町5-6-11  
TEL 042-465-0823

西武新宿線田無駅南口から徒歩3分、田無庁舎の隣に位置しています。地域・行政資料サービスの拠点館として、2階には地域・行政資料室（午前10～午後6時開室）があります。

### 保谷駅前図書館

開館 平成20年6月29日  
床面積 822.6㎡（保谷駅前公民館と併設）  
所在地 〒202-0004 西東京市東町3-14-30  
TEL 042-421-3060

西武池袋線保谷駅南口のステアビル4階にあります。学習室は図書館の休館日もご利用いただけます。

### 芝久保図書館

開館 昭和57年4月2日  
床面積 625.1㎡（芝久保公民館と併設）  
所在地 〒188-0014 西東京市芝久保町5-4-48  
TEL 042-465-9825

多摩六都科学館に近接する芝久保図書館は、児童サービスの拠点館です。

### 谷戸図書館

開館 昭和59年10月3日  
床面積 770㎡（谷戸公民館と併設）  
所在地 〒188-0001 西東京市谷戸町1-17-2  
TEL 042-421-4545

谷戸小学校バス停前にある谷戸図書館は、障害者サービスの拠点館です。大活字本の収集、図書館利用に障害のある方々のための朗読テープ・点字図書の作成をしています。館内には、対面朗読室・録音室があります。

### 柳沢図書館

開館 昭和62年4月1日  
床面積 813㎡（柳沢公民館と併設）  
所在地 〒202-0022 西東京市柳沢1-15-1  
TEL 042-464-8240

西武新宿線西武柳沢駅南口から徒歩1分の柳沢図書館には、対面朗読室があります。個人全集をまとめた書架が設置されているのも特徴です。

### ひばりが丘図書館

開館 平成6年6月15日  
床面積 1,101㎡（単独施設）  
所在地 〒202-0001 西東京市ひばりが丘1-2-1  
TEL 042-424-0264

西武池袋線ひばりが丘駅南口から徒歩1分のひばりが丘図書館は、原爆・核等の資料を収集した「原爆小文庫」があります。50㎡の講座室がご利用いただけます。

### 新町分室

開館 昭和52年11月1日  
床面積 117㎡（新町福祉会館・児童館と併設）  
所在地 〒202-0023 西東京市新町5-2-7  
TEL 0422-55-1783

閑静な住宅地と「多摩湖自転車歩道」近くにある新町分室は、福祉会館、児童館との複合施設です。117㎡と小規模ですが、家庭的な雰囲気が漂っています。

### 図書返却ポスト

- 保谷庁舎正面玄関横
- 西武新宿線 東伏見駅エレベータ前
- 西武池袋線 保谷駅北口
- 新町福祉会館・児童館入口

にポストを設置し、図書資料をお返しいただけます。

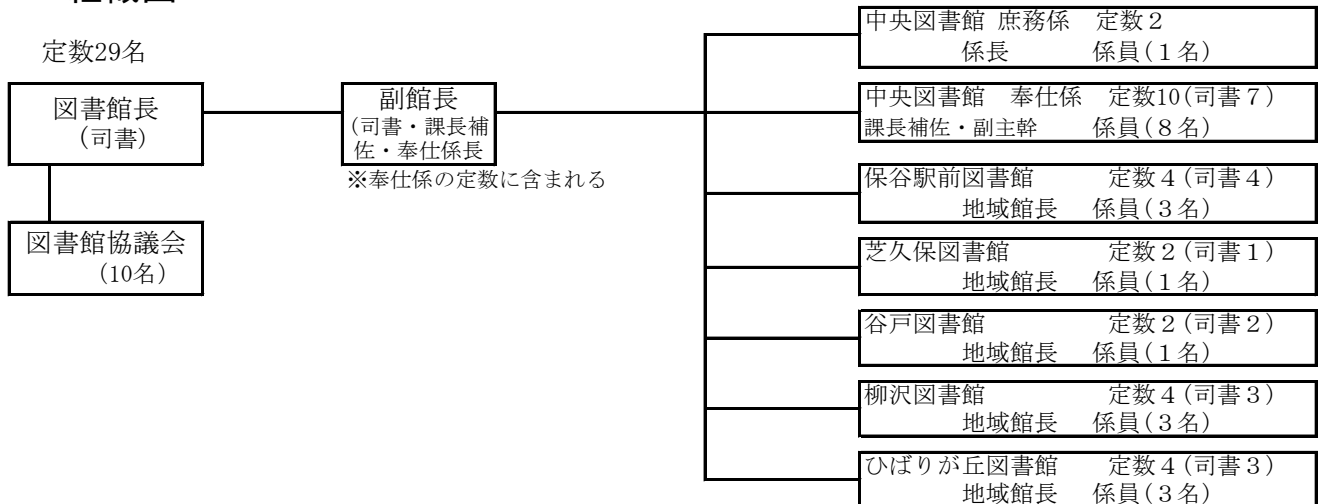
### 東伏見ふれあいプラザ

開設 平成23年7月2日  
所在地 〒202-0014 西東京市富士町4-33-15  
飯田ビル1階

予約した本・雑誌の受け取り、本や雑誌の返却、利用者用検索機の利用ができます。

## II 組織・予算・事業方針

### 1 組織図 平成26年4月1日現在



### 2 決算(見込) 平成25年度

(単位：円)

当初予算額	補正予算額等	計	区 分	金 額	支出済額	不用額
585,241,000	△ 30,825,000	554,416,000		554,416,000	542,773,498	11,642,502
			1 報酬	88,748,000	87,917,129	830,871
			2 給料	109,340,000	108,131,506	1,208,494
			3 職員手当等	69,010,000	67,706,288	1,303,712
			4 共済費	35,434,000	34,955,734	478,266
			7 賃金	612,000	610,471	1,529
			8 報償費	2,145,000	2,144,810	190
			9 旅費	246,000	174,770	71,230
			11 需用費	99,860,000	97,790,152	2,069,848
			12 役務費	4,578,000	4,216,442	361,558
			13 委託料	89,486,000	85,453,672	4,032,328
			14 使用料・賃借料	15,893,000	15,019,204	873,796
			15 工事請負費	37,994,000	37,915,937	78,063
			16 原材料費	30,000	0	30,000
			18 備品購入費	981,000	678,383	302,617
			19 負担金・交付金	59,000	59,000	0

### 3 予算 平成26年度

(単位：千円)

本年度予算額	前年度予算額	比較増減	区 分	金 額	比較増減
555,543	585,241	△ 29,698			
			1 報酬	89,363	3
			2 給料	112,697	△ 543
			3 職員手当等	70,253	563
			4 共済費	38,410	2476
			8 報償費	2,175	30
			9 旅費	225	△ 21
			11 需用費	107,493	7,633
			12 役務費	4,644	66
			13 委託料	98,464	△ 2,685
			14 使用料・賃借料	24,430	8,537
			15 工事請負費	152	△ 51,924
			16 原材料費	30	0
			18 備品購入費	7,148	6,167
			19 負担金・交付金	59	0

# 平成 26 年度図書館運営方針

## 1 基本的な考え方

西東京市図書館は、市民ひとりひとりが自ら学び、考え、成長し、決定し、自らの責任で行動するために必要とされる知識や情報を分け隔てなく市民すべてに提供する公共サービス機関である。市民の成長を支援する機関であるために、時代に適合した品質の高いサービス提供に積極的に取り組み成長する図書館であり続ける。

## 2 目 標

- (1) 図書館は、市民のために資料や情報の提供等直接的な援助を行う機関として、市民の要望を把握するよう努めるとともに、地域の実情に即した運営に努める。
- (2) 市民要求の多様化と増大に応えられるよう資料の充実に努めるとともに、6館1分室の図書館施設と図書館職員・嘱託員の組織体制を十分に活用した図書館サービスを提供する。

## 3 指 針

平成 26 年度図書館事業計画を図書館運営の指針とする。

## 4 事業評価

- (1) 平成 25 年度が「西東京市図書館基本計画・展望計画」の中間年度に当たることから、例年実施している事業評価に代わるものとして、計画の達成度や内容等の事業評価を実施する。評価方法は、例年と同様に図書館の自己評価と図書館協議会が行い二次評価とする。
- (2) 評価の結果は、図書館ホームページ及び図書館だよりに公表する。

## 5 重点事業

- (1) 中央図書館・田無公民館の耐震補強工事実施設計委託
- (2) 地域・行政資料の電子化
- (3) 谷戸公民館倉庫の図書館書庫への転用
- (4) いこいな図書館バックの作成
- (5) 新町分室の運営形態の検討

## 平成 26 年度事業計画

### 1 図書館資料の収集と保存

- (1) 資料収集基準に基づき、利用者の多様な資料要求に応える資料を収集する。
- (2) 資料の計画的購入を図るとともに、資料構成のバランスに努める。
- (3) 資料保存基準に基づき適正に資料の管理を行う。
- (4) 寄贈資料の効率的な活用に努める。
- (5) 各館の蔵書構成に留意するとともに、規模・機能に応じた資料の分担保存を図る。

### 2 施設・備品の整備

- (1) 施設・備品の整備に努める。
- (2) 中央図書館の耐震補強工事実施設計を行う。
- (3) 谷戸公民館倉庫を図書館書庫として転用する。

### 3 図書館の情報システムの整備

- (1) 図書館管理システムの管理・運用を行う

### 4 利用者と情報の安全管理

- (1) 利用者データの維持管理
  - ① 利用者データの更新を実施し最新の状態を維持する。
  - ② 利用者データの安全管理を徹底する。
  - ③ 利用者データを常に正しい状態に維持するため、利用規則の改正をする。
- (2) 危機管理
  - ① 定期的な館内巡視を実施する。
  - ② 関係機関との連携を緊密にし、利用者の安全確保の徹底を図る。
  - ③ 安全を脅かす事態が発生した場合、「図書館危機管理マニュアル」を活用し、迅速に対応する。
  - ④ 防犯カメラの管理及び適正な運用を図る。
  - ⑤ 防災および消防訓練を行う。
- (3) 個人情報の保護
  - ① 利用者の基本的な人権を守り、個人情報の保護を図るために必要な措置を講じる。
  - ② 情報セキュリティポリシーを遵守する。
  - ③ 個人情報の保護に関する研修を行う。

### 5 図書館資料の効率的な提供の推進

- (1) 正確で迅速な予約・リクエスト処理に努め、市民の読書要求を促進する。
- (2) 速やかな資料提供を図るため、返却期限を過ぎた資料に対する事務処理の効率化に努める。

### 6 市民の読書活動の援助

- (1) 読書会、書評会、研究サークル等への支援を行う。
- (2) 常設のリサイクルコーナーを設置し、除籍資料・

寄贈資料の再活用を図る。

- (3) 「図書館だより（館報）」、「図書館カレンダー」等の発行により広報活動に努め、図書館情報の提供を図る。
- (4) エフエム西東京「図書館情報」（毎週火曜日）による読書案内を提供する。
- (5) 西東京市ホームページ及び図書館ホームページに掲載する図書館関係情報の充実に努める。
- (6) 「広報西東京」・「西東京の教育」で図書館情報の提供を図る。
- (7) 東伏見ふれあいプラザを活用した図書サービス（予約図書の貸出、返却等）を提供する。

### 7 成人サービスの推進

- (1) 幅広い分野と時代のニーズに即した多様な資料提供に努める。
- (2) 成人を対象とした朗読会、講演会を開催する。
- (3) 高齢者世代・ビジネスパーソンのニーズに応えるサービスについて充実に努める。

#### 7-1 一般図書サービスの推進

- (1) 利用者が利用しやすい書架づくりに努める。
- (2) 中央館と地域館各館の規模や立地条件等を考慮した資料の収集に努める。
- (3) 図書館利用の促進を図るため、資料の活用および情報の提供に努める。
  - ① 成人向けの本の紹介パンフレットを発行する。
  - ② 同一テーマによる全館統一資料展示を行う。
- (4) 原爆小文庫の保存に努める。

#### 7-2 視聴覚資料サービスの推進

- (1) 公共図書館の役割に留意して、CD（コンパクト・ディスク）の計画的収集・提供に努める。

#### 7-3 逐次刊行物サービスの推進

- (1) 書誌情報を整備する。
- (2) 寄贈雑誌の収集について検討する。

### 8 レファレンスサービスの推進

- (1) 調査・研究用参考図書の収集・整理に努め、市民の調査・研究活動を援助する。
- (2) 質問・調査記録を蓄積・整理し、参考資料の体系化を図る。
- (3) 質問・調査記録の共有化を図り、ホームページ上で事例を公開する。
- (4) Webレファレンス（メールでの質問・調査受付）を実施する。また、利用の増進のためのPRに努める。
- (5) 中央・保谷駅前・柳沢・ひばりが丘図書館の利用者インターネットの適正な運用を行う。
- (6) 国立国会図書館レファレンス協同データベース事業に参加し、質問・調査記録を公開する。
- (7) 職員向けレファレンス研修の充実に努める。

## 9 児童サービスの推進

- (1) 良質な資料の計画的な収集をし、提供に努める。
- (2) 小・中学校等の学校図書館との連携に努める。
- (3) 学校、地域・家庭文庫、公共施設等に対して、貸出し資料を充実し提供するとともに、読書環境の整備に努める。
- (4) 図書館バックを作成し、市内の小学生以下の利用者に配布することにより、図書館のPRを図る。
- (5) 読書案内を作成し、読書意欲の増進に努める。
- (6) 「総合的な学習の時間」への支援に努める。
- (7) 地域で児童文化に関わる活動をしているボランティアとの連携を深めるとともに、行事の充実に努める。
- (8) 児童や保護者を対象とした、講座、公演・講演会などを開催する。
- (9) しごと体験・ボランティア活動を受入れる。
- (10) おはなし会ボランティア養成講座修了者に対して、図書館おはなし会等での活動を支援する。

## 10 ヤングアダルトサービスの推進

- (1) 読書要求や読書傾向に即した計画的な資料の収集に努める。ノンフィクションのジャンルも積極的に検討し、収集に努める。
- (2) ヤングアダルト向け小冊子を作成し、読書案内及びヤングアダルト世代の情報交換の場の提供に努める。23年度から実施している、ヤングアダルト世代との共同編集を継続する。
- (3) 職場体験やボランティア活動を受入れる。

## 11 地域・行政資料サービスの推進

- (1) 地域に関する資料、行政資料（西東京市発行資料）を組織的に収集、整理、保存、提供に努める。
- (2) 関係機関（市役所、郷土資料室、他市の図書館等）との協力を推進する。
- (3) 市民情報の収集に努める。
- (4) 歴史的資料データの半永久的保存と利用の便を図る。
- (5) 図書館ホームページ、地域・行政資料コーナーの充実と情報発信に努める。
- (6) 地域の人材を活かして、講座、講演会等を行う。
- (7) 図書館が作成した写真パネルの提供を継続して行う。
- (8) 地域・行政資料の電子化を進める。

## 12 ハンディキャップサービスの推進

- (1) 「広報西東京」等、市が発行する定期刊行物を音訳し、情報提供に努める。
- (2) 対面朗読サービスの充実に努める。
- (3) デイジー編集者を養成し、デイジー資料、音訳資料、点訳資料を作製し、資料の提供に努める。
- (4) 新たな音訳者の養成と音訳者の技術向上を目指し、

音訳者初級養成講座・専門研修等を実施する。

- (5) 利用者のためのデイジー機器の使い方講習会を開催する。
- (6) 利用者の要望を直接知るため、交流会を実施する。
- (7) 宅配サービスの実施計画を作成する。
- (8) 多文化・多言語サービスのあり方について検討を進める。

## 13 子育て支援事業の推進

- (1) 健康課保健係と連携し、絵本と子育て事業を継続して実施する。

## 14 子ども読書活動推進計画に基づく事業実施

- (1) 「第2期西東京市子ども読書活動推進計画2年間の成果と課題報告書」に基づき、課題の検証をし解決に向けた検討を進め、計画の推進を図る。

## 15 類縁・関係機関との連携

- (1) 多摩六都・図書館協力事業及び共通利用カードの発行事業を推進する。
- (2) 四市行政連絡協議会図書館協力事業を推進する。
- (3) 練馬区立図書館との相互利用を推進する。
- (4) 国立国会図書館、東京都立図書館、大学図書館、専門図書館、研究機関との連携を深める。
- (5) 公民館及び西東京市の他の行政機関との連携を深める。
- (6) 武蔵野大学協力事業を推進する。
- (7) 司書課程受講者の図書館実習、教諭初任者研修、インターンシップ等を受入れる。

## 16 職員研修

- (1) 館内整理日を有効に活用し、館内研修を計画的に実施し、自己啓発及び職員資質の向上を図る。
- (2) 関係機関が開催する研修・研究会に参加し、図書館員との交流を深めるとともに、専門的能力の養成に努める。

## 17 図書館サービスの評価

- (1) 図書館基本計画・展望計画に基づく、業務実績の自己評価を行い、図書館協議会より二次評価を受け、これを公開する。
- (2) 必要に応じ利用者満足度調査を実施し、これを公開する。



### Ⅲ 平成25年度事業実績

#### 1 基本指標

① 市民一人当たりの蔵書（図書）冊数（蔵書冊数÷市人口）	4.0 冊／人
② 登録率（市内在住個人登録者数÷市人口）	19.8 %
③ 一日平均貸出冊数（各図書館の一日平均の合計）	8,048 冊／日
④ 蔵書回転率（個人図書貸出数÷蔵書冊数）	2.6 回
⑤ 市民一人当たりの貸出数（個人貸出数÷市人口）	11.2 冊／人
⑥ 登録者一人当たりの貸出数（個人貸出数÷個人登録者数）	42.9 冊／人

#### 2 推移

##### (1) 図書館費の推移

\*人口は、平成26年3月31日現在

	16年度	17年度	18年度	19年度	20年度	21年度	22年度	23年度	24年度	25年度
図書館費（百万円）	614	568	569	561	1193	606	573	536	542	585
市民一人当（円）	3,270	2,994	2,965	2,906	6,147	3,109	2,899	2,712	2,747	2,961
資料費（百万円）	84.5	80.8	79.5	80.5	74.7	73	70.3	70.3	70.8	67.8
市民一人当（円）	472	451	444	449	385	375	356	355	358	343
図書費（百万円）	70.5	70.4	67.2	71.7	61.5	59.9	59.1	59.1	59.2	56.6
市民一人当（円）	375	371	350	371	317	307	299	299	300	286
購入冊数（冊）	38,423	39,381	40,563	39,066	36,519	35,144	34,298	36,619	34,547	33,692
市民一人当（冊）	0.2	0.2	0.21	0.2	0.19	0.18	0.17	0.19	0.17	0.17
人口（人）	187,674	189,688	191,921	193,016	194,066	194,908	197,652	197,729	197,447	197,676

##### (2) 利用の推移

	16年度	17年度	18年度	19年度	20年度	21年度	22年度	23年度	24年度	25年度
有効登録者（人）	52,044	51,488	51,511	51,680	57,280	57,333	57,101	55,507	54,752	51,608
蔵書数（冊）	684,330	705,918	721,830	739,264	755,277	745,131	758,893	771,416	781,966	787,037
資料貸出（千点）	1,824	1,984	2,169	2,287	2,451	2,585	2,540	2,481	2,450	2,213
予約件数（件）	358,078	457,202	502,937	577,036	634,907	708,693	717,165	719,521	747,476	693,362
団体貸出（冊）	41,699	50,465	57,550	57,840	54,993	55,705	56,100	56,145	57,886	60,358
相互貸借 借用数	8,315	10,509	10,908	11,737	11,102	11,530	12,244	10,865	10,503	10,044
相互貸借 貸出数	5,189	5,142	6,226	8,186	7,784	8,730	8,843	8,736	10,101	8,348

### 3 蔵書

#### (1) 図書

(冊)

一般書	中央	保谷駅前	芝久保	谷戸	柳沢	ひばりが丘	新町	合計
総記	7,011	2,030	1,237	1,450	3,303	4,535	157	19,723
哲学・宗教	6,163	3,063	1,135	1,858	3,165	4,938	123	20,445
歴史・地理	13,418	7,138	3,514	4,965	10,282	13,159	749	53,225
社会科学	21,535	11,098	3,907	5,867	13,519	23,603	494	80,023
自然科学	7,644	5,192	2,674	2,884	4,982	9,494	424	33,294
工学	10,007	7,284	3,382	4,148	6,884	10,675	596	42,976
産業	4,324	2,739	1,006	1,257	2,353	3,791	230	15,700
芸術	11,087	5,951	3,141	3,774	7,377	11,193	570	43,093
言語	2,784	1,663	746	876	1,863	2,081	87	10,100
文学	42,056	20,131	16,090	29,623	24,937	34,247	3,801	170,885
地域・行政資料	76,757	1,308	1,755	2,342	3,705	3,171	736	89,774
原爆小文庫	18	56	1	3	77	3,590	11	3,756
外国語資料	1,086	0	1	1	45	136	0	1,269
大活字本	397	276	338	3,397	436	451	46	5,341
録音点字図書	18	18	5	2,269	112	25	0	2,447
その他	280	34	19	68	260	117	6	784
計	204,585	67,981	38,951	64,782	83,300	125,206	8,030	592,835
児童書	中央	保谷駅前	芝久保	谷戸	柳沢	ひばりが丘	新町	合計
総記	259	80	168	183	158	182	85	1,115
哲学・宗教	98	81	71	55	104	81	27	517
歴史・地理	1,247	778	919	744	890	993	197	5,768
社会科学	1,000	623	549	632	739	816	96	4,455
自然科学	2,395	1,740	2,025	1,815	2,175	1,875	717	12,742
工学	1,007	654	813	658	731	860	211	4,934
産業	513	453	472	409	440	490	83	2,860
芸術	1,423	1,079	1,022	865	944	929	264	6,526
言語	274	223	192	162	223	232	61	1,367
文学	9,669	5,826	16,215	6,897	7,532	7,732	2,506	56,377
絵本	10,421	8,566	17,042	7,496	8,958	8,302	2,239	63,024
紙芝居	1,089	806	572	531	808	790	224	4,820
外国語資料	518	5	726	120	156	349	0	1,874
児童研究書	12	0	7,284	0	1	0	0	7,297
ヤングアダルト	5,224	3,256	1,505	3,218	2,683	3,768	79	19,733
その他	354	73	83	29	174	71	9	793
計	35,503	24,243	49,658	23,814	26,716	27,470	6,798	194,202
総計	240,088	92,224	88,609	88,596	110,016	152,676	14,828	787,037

#### (2) 雑誌

(冊)

施設名	中央	保谷駅前	芝久保	谷戸	柳沢	ひばりが丘
タイトル数	166	108	63	71	151	142

#### (3) CD・カセット

(点)

施設名	中央	保谷駅前	芝久保	谷戸	柳沢	ひばりが丘	計
所蔵数	3,343	2,693	1,848	2,229	2,536	3,100	15,749

#### (4) 図書の除籍

除籍冊数	33,299冊
------	---------

## 4 貸出

### (1) 個人貸出

(冊)

		4月	5月	6月	7月	8月	9月	10月	11月	12月	1月	2月	3月	計
中央図書館	一般	31,175	33,430	32,760	32,551	33,725	31,236	32,579	30,895	30,465	31,263	15,115	33,596	368,790
	児童	12,290	12,534	14,021	16,479	19,040	12,984	13,978	13,780	12,786	13,130	6,247	13,002	160,271
	雑誌	2,335	2,522	2,397	2,323	2,365	2,433	2,601	2,536	2,332	2,545	1,028	2,943	28,360
	CD・カセット	1,555	1,706	1,609	1,447	1,565	1,483	1,498	1,597	1,594	1,515	712	1,636	17,917
	計	47,355	50,192	50,787	52,800	56,695	48,136	50,656	48,808	47,177	48,453	23,102	51,177	575,338
	開館日数	24	26	25	25	26	24	26	25	23	23	9	26	282
	一日平均	1,973	1,930	2,031	2,112	2,181	2,006	1,948	1,952	2,051	2,107	2,567	1,968	2,040
	貸出者数	45,618	48,333	49,212	51,003	54,762	46,585	48,792	47,135	45,623	46,864	22,312	20,816	527,055
保谷駅前図書館	一般	24,114	25,174	23,656	23,744	25,154	22,432	24,101	22,526	21,587	22,898	10,894	23,619	269,899
	児童	9,867	9,742	10,392	12,672	14,364	9,282	9,398	9,564	9,012	9,016	4,257	8,982	116,548
	雑誌	1,924	2,032	1,873	1,773	1,776	1,806	1,928	1,841	1,706	1,793	800	1,945	21,197
	CD・カセット	1,266	1,296	1,167	1,196	1,073	1,054	1,206	1,175	1,095	1,141	508	1,116	13,293
	計	37,171	38,244	37,088	39,385	42,367	34,574	36,633	35,106	33,400	34,848	16,459	35,662	420,937
	開館日数	24	26	25	25	26	24	26	25	23	23	9	26	282
	一日平均	1,549	1,471	1,484	1,575	1,630	1,441	1,409	1,404	1,452	1,515	1,829	1,372	1,493
	貸出者数	28,253	29,197	28,655	30,258	32,565	26,759	28,250	27,195	25,825	26,998	12,360	15,300	311,615
芝久保図書館	一般	7,992	8,199	8,563	8,574	9,544	8,631	8,545	8,050	7,948	8,418	3,463	8,892	96,819
	児童	3,844	3,713	4,348	5,083	6,745	4,132	4,159	4,390	3,731	3,518	1,387	4,299	49,349
	雑誌	883	933	899	866	874	882	879	900	817	855	329	1007	10124
	CD・カセット	448	552	575	419	403	410	480	354	369	427	137	422	4,996
	計	13,167	13,397	14,385	14,942	17,566	14,055	14,063	13,694	12,865	13,218	5,316	14,620	161,288
	開館日数	24	24	26	25	27	23	26	24	23	23	8	25	278
	一日平均	549	558	553	598	651	611	541	571	559	575	665	585	580
	貸出者数	8,973	9,111	9,847	10,115	12,219	9,760	9,796	9,469	8,661	8,854	3,393	4,798	104,996
谷戸図書館	一般	11,006	11,240	11,500	11,294	12,275	10,912	12,884	12,769	10,141	10,657	4,650	11,542	130,870
	児童	5,772	5,693	6,848	8,229	10,226	6,676	7,189	6,695	5,924	5,382	2,519	6,434	77,587
	雑誌	1,115	1,145	1,136	1,056	1,146	1,024	1,164	1,098	1,073	1,078	419	1,241	12,695
	CD・カセット	585	621	640	543	568	569	741	630	559	531	165	557	6,709
	計	18,478	18,699	20,124	21,122	24,215	19,181	21,978	21,192	17,697	17,648	7,753	19,774	227,861
	開館日数	24	24	26	25	27	23	26	24	23	23	8	25	278
	一日平均	770	779	774	845	897	834	845	883	769	767	969	791	820
	貸出者数	12,307	12,558	13,839	14,516	16,805	12,737	14,678	14,323	11,912	12,011	5,136	7,112	147,934
柳沢図書館	一般	21,291	21,919	21,419	20,421	22,029	20,391	21,116	19,823	19,324	20,011	9,901	21,614	239,259
	児童	7,343	7,548	8,279	8,632	9,691	7,189	7,385	7,515	6,668	6,940	3,024	7,541	87,755
	雑誌	1,598	1,580	1,427	1,479	1,542	1,689	1,678	1,592	1,625	1,697	729	1,704	18,340
	CD・カセット	1,144	1,166	1,101	955	1,063	974	1,000	1,129	1,067	960	505	1,173	12,237
	計	31,376	32,213	32,226	31,487	34,325	30,243	31,179	30,059	28,684	29,608	14,159	32,032	357,591
	開館日数	24	26	25	25	26	24	26	25	23	23	9	26	282
	一日平均	1,307	1,239	1,289	1,259	1,320	1,260	1,199	1,202	1,247	1,287	1,573	1,232	1,268
	貸出者数	26,429	27,125	27,000	26,414	28,581	25,499	26,182	25,198	24,012	24,808	11,561	13,060	285,869

		4月	5月	6月	7月	8月	9月	10月	11月	12月	1月	2月	3月	計
ひばりが丘図書館	一般	26,157	27,646	27,954	27,382	29,212	27,195	17,613	17,376	24,669	24,794	13,187	27,321	290,506
	児童	9,390	9,553	10,459	12,512	14,678	10,451	5,892	6,751	9,518	8,631	4,270	9,795	111,900
	雑誌	2,145	2,115	2,157	2,105	2,140	2,195	1,478	1,678	1,971	1,935	1,100	2,394	23,413
	CD・カセット	1,284	1,436	1,347	1,187	1,143	1,096	710	680	1,046	1,060	529	1,319	12,837
	計	38,976	40,750	41,917	43,186	47,173	40,937	25,693	26,485	37,204	36,420	19,086	40,829	438,656
	開館日数	24	26	25	25	26	24	13	16	23	23	9	26	260
	一日平均	1,624	1,567	1,677	1,727	1,814	1,706	1,976	1,655	1,618	1,583	2,121	1,570	1,687
新町分室	貸出者数	33,330	34,821	35,794	36,647	40,429	35,332	21,758	22,358	32,027	31,448	15,528	16,736	356,208
	一般	1,112	1,038	1,116	1,144	1,297	1,100	1,273	1,210	1,175	1,160	570	1,361	13,556
	児童	658	726	870	1,016	1,306	877	976	979	809	820	320	787	10,144
	雑誌	158	114	96	94	104	70	77	77	85	76	20	88	1,059
	A V	36	37	32	34	40	53	45	63	49	46	14	39	488
	計	1,964	1,915	2,114	2,288	2,747	2,100	2,371	2,329	2,118	2,102	924	2,275	25,247
	開館日数	15	16	16	16	18	15	17	16	15	15	5	16	180
東伏見ふれあいプラザ	一日平均	131	120	132	143	153	140	139	146	141	140	185	142	140
	貸出者数	820	755	825	941	1,130	869	974	957	882	864	364	838	10,219
	一般	367	401	381	402	448	342	439	369	368	312	191	363	4,383
	児童	99	137	93	110	144	66	96	98	94	140	61	104	1,242
	雑誌	24	28	14	23	18	19	27	29	23	25	11	24	265
	計	490	566	488	535	610	427	562	496	485	477	263	491	5,890
	開館日数	25	27	26	26	27	25	27	26	24	24	9	26	292
一日平均	20	21	19	21	23	17	21	19	20	20	29	19	20	
貸出者数	369	416	361	388	454	335	428	368	361	345	190	371	4,386	
全館合計	一般	123,214	129,047	127,349	125,512	133,684	122,239	118,550	113,018	115,677	119,513	57,971	128,308	1,414,082
	児童	49,263	49,646	55,310	64,733	76,194	51,657	49,073	49,772	48,542	47,577	22,085	50,944	614,796
	雑誌	10,182	10,469	9,999	9,719	9,965	10,118	9,832	9,751	9,632	10,004	4,436	11,346	115,453
	A V	6,318	6,814	6,471	5,781	5,855	5,639	5,680	5,628	5,779	5,680	2,570	6,262	68,477
	計	188,977	195,976	199,129	205,745	225,698	189,653	183,135	178,169	179,630	182,774	87,062	196,860	2,212,808
	貸出者数	156,099	162,316	165,533	170,282	186,945	157,876	150,858	147,003	149,303	152,192	70,844	79,031	1,748,282

(2) 部門別図書貸出

(冊)

	一般書	レファレンス	地域・行政資料	外国語資料	大活字本	原爆小文庫	その他	一般小計	児童書	Y A	児童小計	計
中央図書館	357,606	954	4,845	1,176	1,051	90	3,068	368,790	136,004	24,267	160,271	529,061
保谷駅前図書館	266,223	369	759	115	876	107	1,450	269,899	102,284	14,264	116,548	386,447
芝久保図書館	95,197	142	384	19	362	32	683	96,819	46,132	3,217	49,349	146,168
谷戸図書館	124,332	180	400	181	3,284	15	2,478	130,870	68,643	8,944	77,587	208,457
柳沢図書館	235,514	265	747	131	630	76	1,896	239,259	79,390	8,365	87,755	327,014
ひばりが丘図書館	285,269	521	694	734	1,194	461	1,633	290,506	94,452	17,448	111,900	402,406
新町分室	13,185	14	63	26	10	25	233	13,556	9,553	591	10,144	23,700
東伏見ふれあいプラザ	4,339	6	25	2	8	3	0	4,383	1,064	178	1,242	5,625
合計	1,381,665	2,451	7,917	2,384	7,415	809	11,441	1,414,082	537,522	77,274	614,796	2,028,878

### (3) 貸出方法別利用実績

予約棚システム導入図書館（中央、保谷、柳沢、ひばりが丘）

窓口貸出数	131,603
貸出に占める割合	7%
貸出機貸出数	1,660,919
貸出に占める割合	93%
合計	1,792,522

予約棚システム未導入図書館（芝久保、谷戸）

窓口貸出数	156,227
貸出に占める割合	40%
貸出機貸出数	232,922
貸出に占める割合	60%
合計	389,149

\*新町は貸出機未設置、東伏見プラザは貸出機のみのため対象外

### (4) 団体貸出数

登録団体数	405								(冊)
図書館名	中央	保谷駅前	芝久保	谷戸	柳沢	ひばりが丘	新町	計	
貸出数	11,087	4,729	10,397	11,885	12,207	9,573	480	60,358	

### (5) 相互貸借

(冊)

図書館名	国立国会	東京都立	小平市	東村山市	清瀬市	東久留米市	その他	計
借用	35	3,662	956	539	308	209	4,335	10,044
貸出	0	0	919	659	933	222	5,615	8,348

### (6) 複写サービス

(件)

図書館名	中央	保谷駅前	芝久保	谷戸	柳沢	ひばりが丘	計
受付件数	2,891	1,190	369	603	964	1,525	7,542

### (7) 督促

(件)

図書館名	中央	保谷駅前	芝久保	谷戸	柳沢	ひばりが丘	新町	東伏見プラザ	計
督促数	2,721	2,074	681	896	1,592	1,965	61	1	9,991

## 5 登録

### (1) 館別・町別登録者数

(人)

行政区	施設		中央	保谷駅前	芝久保	谷戸	柳沢	ひばりが丘	新町	計
	地	区								
西東京市	田無	町	1,735	7	357	49	135	25	1	2,309
	南	町	2,357	13	47	18	177	21	11	2,644
	西原	町	505	3	520	50	37	53	2	1,170
	緑	町	287	10	47	311	22	104	0	781
	谷戸	町	197	47	16	1,907	45	1,524	0	3,736
	北原	町	327	6	21	366	59	51	0	830
	向台	町	2,607	7	41	25	68	18	111	2,877
	芝久保	町	2,276	18	1,323	30	82	29	11	3,769
	新	町	530	4	6	12	57	12	317	938
	柳沢	町	223	15	15	23	2,108	4	10	2,398
	東伏見	町	68	20	1	2	647	9	1	748
	保谷	町	210	46	9	54	2,144	41	1	2,505
	富士	町	188	220	4	14	1,467	41	3	1,937
	中	町	54	638	5	25	579	78	3	1,382
	東	町	35	1,355	2	7	101	109	0	1,609
	泉	町	71	477	5	342	462	400	1	1,758
	住吉	町	43	105	7	240	65	1,067	0	1,527
	ひばりが丘	町	81	23	25	137	28	1,211	0	1,505
	ひばりが丘北	町	16	29	3	8	7	827	0	890
	栄	町	19	262	1	10	16	659	0	967
北	町	17	618	0	16	8	341	0	1,000	
下保谷	町	15	1,716	1	5	17	120	0	1,874	
西東京市	計	11,861	5,639	2,456	3,651	8,331	6,744	472	39,154	
広域圏	武蔵野	市	149	11	13	7	103	21	41	345
	清瀬	市	31	47	10	13	9	217	0	327
	小平	市	538	16	196	30	116	37	3	936
	東村山	市	172	26	13	2	78	51	1	343
	東久留米	市	205	113	87	89	50	2,681	0	3,225
	三鷹	市	28	5	3	5	16	7	3	67
	小金井	市	97	8	6	7	14	11	18	161
	小計	計	1,220	226	328	153	386	3,025	66	5,404
その他	練馬区	区	152	5,006	13	35	322	254	2	5,784
	新座市	市	28	72	1	8	5	755	0	869
	東京都区部(練馬区以外)	区	44	18	0	2	16	29	0	109
	京都市町村(広域圏以外)	市町村	44	5	3	2	9	12	0	75
	他県	県	72	23	3	9	20	86	0	213
	小計	計	340	5,124	20	56	372	1,136	2	7,050
合計	計	13,421	10,989	2,804	3,860	9,089	10,905	540	51,608	

### (2) 世代別登録者数

(人)

世代	中央	保谷駅前	芝久保	谷戸	柳沢	ひばりが丘	新町	合計
乳幼児(0~6歳)	382	292	139	161	250	232	31	1,487
小学生(7~12歳)	1,340	1,192	456	671	815	923	99	5,496
中学生(13~15歳)	477	489	150	245	329	399	26	2,115
ハイティーン(16~19歳)	503	580	124	194	383	527	22	2,333
一般(20代)	1,268	1,028	229	241	923	1,120	27	4,836
一般(30代)	2,073	1,783	354	449	1,111	1,685	62	7,517
一般(40代)	2,743	2,171	441	778	1,619	2,121	96	9,969
一般(50代)	1,658	1,232	280	363	1,184	1,446	54	6,217
一般(60代)	1,623	1,152	335	384	1,266	1,344	62	6,166
一般(70代)	1,037	800	240	284	862	814	41	4,078
一般(80代以上)	317	270	56	90	347	294	20	1,394
合計	13,421	10,989	2,804	3,860	9,089	10,905	540	51,608

### (3) 町別・男女別登録者数

登録 町名	登録者数 (人)			人 口 (人)	登録率 (%)	登録者総数に 占める割 (%)
	男	女	合計			
田 無 町	895	1,414	2,309	13,015	17.7	4.5
南 町	1,061	1,583	2,644	12,365	21.4	5.1
西 原 町	493	677	1,170	7,029	16.6	2.3
緑 町	301	480	781	4,000	19.5	1.5
谷 戸 町	1,495	2,241	3,736	13,672	27.3	7.2
北 原 町	344	486	830	4,448	18.7	1.6
向 台 町	1,114	1,763	2,877	14,666	19.6	5.6
芝 久 保 町	1,505	2,264	3,769	19,563	19.3	7.3
新 町	370	568	938	8,670	10.8	1.8
柳 沢	897	1,501	2,398	12,052	19.9	4.7
東 伏 見	294	454	748	5,387	13.9	1.4
保 谷 町	931	1,574	2,505	12,314	20.3	4.9
富 士 町	750	1,187	1,937	10,754	18.0	3.8
中 町	512	870	1,382	6,895	20.0	2.7
東 町	575	1,034	1,609	7,341	21.9	3.1
泉 町	670	1,088	1,758	8,794	20.0	3.4
住 吉 町	564	963	1,527	7,210	21.2	3.0
ひばりが丘	566	939	1,505	8,035	18.7	2.9
ひばりが丘北	328	562	890	4,330	20.6	1.7
栄 町	357	610	967	4,058	23.8	1.9
北 町	382	618	1,000	5,052	19.8	1.9
下 保 谷	678	1,196	1,874	8,026	23.3	3.7
計	15,082	24,072	39,154	197,676	19.8	76.1
市 外	5,055	7,399	12,454	-	-	24.1
総 計	20,137	31,471	51,608	-	-	100.0

### (4) 市外登録者数

地域	登録者数 (人)		
	男	女	計
小 平 市	459	477	936
東 村 山 市	166	177	343
東 久 留 米 市	1,283	1,942	3,225
清 瀬 市	153	174	327
六 都 計	2,061	2,770	4,831
武 蔵 野 市	195	150	345
三 鷹 市	42	25	67
小 金 井 市	104	57	161
五 市 計	341	232	573
練 馬 区	2,150	3,634	5,784
新 座 市	312	557	869
東 京 都 区 部	41	68	109
東 京 都 市 部	38	37	75
他 都 道 府 県	112	101	213
市 外 合 計	5,055	7,399	12,454

## 6 予約

### (1) 館別受付件数

(件)

館名	資料	方法	カウンター	館内OPAC	WebOPAC	未所蔵予約	合計
中央	図書		15,093	21,445	128,299	8,211	173,048
	雑誌		1,042	2,527	10,827	—	14,396
	CD・ブック		645	933	5,470	—	7,048
	計		16,780	24,905	144,596	8,211	194,492
保谷駅前	図書		8,780	12,505	98,232	3,670	123,187
	雑誌		660	808	8,396	—	9,864
	CD・ブック		487	367	3,413	—	4,267
	計		9,927	13,680	110,041	3,670	137,318
芝久保	図書		5,230	3,523	29,429	2,058	40,240
	雑誌		813	393	2,281	—	3,487
	CD・ブック		222	85	976	—	1,283
	計		6,265	4,001	32,686	2,058	45,010
谷戸	図書		7,688	6,395	42,017	2,728	58,828
	雑誌		520	540	4,777	—	5,837
	CD・ブック		247	148	1,342	—	1,737
	計		8,455	7,083	48,136	2,728	66,402
柳沢	図書		8,075	11,180	60,843	3,862	83,960
	雑誌		515	531	5,265	—	6,311
	CD・ブック		521	593	2,693	—	3,807
	計		9,111	12,304	68,801	3,862	94,078
ひばりが丘	図書		8,236	17,320	91,543	3,906	121,005
	雑誌		1,025	1,341	8,807	—	11,173
	CD・ブック		455	415	3,075	—	3,945
	計		9,716	19,076	103,425	3,906	136,123
新町分室	図書		1,779	68	11,339	405	13,591
	雑誌		130	1	938	—	1,069
	CD・ブック		13	2	512	—	527
	計		1,922	71	12,789	405	15,187
ブレスト プラザ あらい見	図書		62	507	4,010	0	4,579
	雑誌		6	13	154	—	173
	CD・ブック		0	0	0	—	0
	計		68	520	4,164	0	4,752
全館合計	図書		54,943	72,943	465,712	24,840	618,438
	雑誌		4,711	6,154	41,445	—	52,310
	CD・ブック		2,590	2,543	17,481	—	22,614
	計		62,244	81,640	524,638	24,840	693,362
予約受付に占める割合			9%	12%	76%	4%	100%

### (2) 曜日別受付件数

(件)

曜日	資料	方法	カウンター	館内OPAC	WebOPAC	未所蔵予約	合計
月			1,549	1,927	65,243	3,117	71,836
火			10,982	12,325	77,921	3,259	104,487
水			10,958	13,113	76,822	3,442	104,335
木			9,904	11,247	72,186	3,120	96,457
金			8,525	9,490	68,661	3,339	90,015
土			10,037	16,346	81,677	4,281	112,341
日			10,289	17,192	82,128	4,282	113,891
計			62,244	81,640	524,638	24,840	693,362



## (3) 予約の多い本

## 一般書

順位	回数	書名	著者表示	出版者	所蔵数
1	940	海賊とよばれた男上	百田尚樹著	講談社	23
2	840	海賊とよばれた男下	百田尚樹著	講談社	22
3	819	色彩を持たない多崎つくると、彼の巡礼の年	村上春樹著	文藝春秋	21
4	804	ホテルローヤル	桜木紫乃著	集英社	20
5	769	祈りの幕が下りる時([加賀恭一郎シリーズ])	東野圭吾著	講談社	21
6	686	夢幻花	東野圭吾著	PHP研究所	20
7	556	ロスジェネの逆襲	池井戸潤著	ダイヤモンド社	20
8	529	永遠の0(講談社文庫)	百田尚樹著	講談社	18
9	512	ペテロの葬列	宮部みゆき著	集英社	20
10	502	教場	長岡弘樹著	小学館	16
11	418	野心のすすめ(講談社現代新書)	林真理子著	講談社	14
12	402	疾風ロンド(実業之日本社文庫)	東野圭吾著	実業之日本社	18
13	394	死神の浮力	伊坂幸太郎著	文藝春秋	13
14	385	舟を編む	三浦しをん著	光文社	24
15	372	医者に殺されない47の心得ー医療と薬を遠ざけて、 元気に、長生きする方法ー	近藤誠著	アスコム	14
15	372	ようこそ、わが家へ(小学館文庫)	池井戸潤著	小学館	12
16	371	ランチのアッコちゃん	柚木麻子著	双葉社	10
17	364	政と源	三浦しをん著	集英社	14
18	347	伝え方が9割	佐々木圭一著	ダイヤモンド社	10
19	336	去年の冬、きみと別れ	中村文則著	幻冬舎	12
20	333	下町ロケット	池井戸潤著	小学館	23

## 児童書

順位	回数	書名	著者表示	出版者	所蔵数
1	143	からすのおかしやさん(かこさとしおはなしのほん 11)	かこさとし作・絵	偕成社	8
2	136	かいけつゾロリなぞのスパイと100本のバラ	原ゆたかさく・え	ポプラ社	20
3	121	暦物語(講談社BOX)	西尾維新著	講談社	2
4	116	からすのでんぶらやさん(かこさとしおはなしのほん 13)	かこさとし作・絵	偕成社	9
4	116	からすのやおやさん(かこさとしおはなしのほん 12)	かこさとし作・絵	偕成社	8
5	113	からすのそばやさん(かこさとしおはなしのほん 14)	かこさとし作・絵	偕成社	9
6	105	悪夢ちゃん謎編(角川つばさ文庫)	大森寿美男作 百瀬しのぶ文 ひと和絵	角川書店	3
7	103	終物語上(講談社BOX)	西尾維新著	講談社	2
8	91	しあわせなら名探偵	杉山亮作 中川大輔絵	偕成社	13
9	87	はじめてのキャンプ(福音館創作童話シリーズ)	林明子さく・え	福音館書店	21
10	86	ガラスの仮面第49巻 めぐりあう魂3	美内すずえ著	白泉社	2
11	82	丕緒の鳥(新潮文庫 十二国記 [5])	小野不由美著	新潮社	2
12	81	かいけつゾロリなぞのスパイとチョコレート	原ゆたかさく・え	ポプラ社	20
12	81	若おかみは小学生!ー花の湯温泉ストーリーーPART20	令丈ヒロ子作 壺沙美絵	講談社	7
13	80	悪夢ちゃん解決編(角川つばさ文庫)	大森寿美男作 百瀬しのぶ文 ひと和絵	角川書店	3
14	79	黒魔女さんが通る!!part16 黒魔女さんのホワイトデー	石崎洋司作 藤田香絵	講談社	5
15	78	パンダ銭湯	tupera tuperaさく	絵本館	3
16	77	かいけつゾロリのまほうのランプ〜	原ゆたかさく・え	ポプラ社	20
17	75	りんごかもしれない	ヨシタケシンスケ作	ブロンズ新社	3
18	73	都会(まち)のトム&ソーヤ11上DOUBLE上巻	はやみねかおる著 にしけいこ画	講談社	6
18	73	都会(まち)のトム&ソーヤ11下DOUBLE下巻	はやみねかおる著 にしけいこ画	講談社	6
19	72	怪盗クイーンと悪魔の錬金術師ーバースディパーティ 前編ー	はやみねかおる作 K2商会絵	講談社	7
20	71	ソードアート・オンライン12 アリシゼーション・ライジング	川原礫著	アスキー・メディアワークス	2

## 7 成人サービス

### (1) 市図書館と武蔵野大学との協力事業

#### ① 武蔵野大学図書館利用カード貸出数 (回)

年度	19年度	20年度	21年度	22年度	23年度	24年度	25年度
貸出回数	120	101	101	104	129	149	116

\*利用対象：20歳以上の西東京市在住者

\*利用期間：1ヶ月

#### ② 職員派遣

文学部日本語・日本文学科主催「読書への誘い」（12月2日）に講師派遣。  
講演内容「読書への誘い」

#### ③ インターシップの受入

平成25年9月3日～9月14日 2名

平成26年2月4日～2月15日 2名

### (2) 朗読会

朗読会	実施日	参加人数
大人のための朗読会（田無朗読ボランティアの会）	平成25年6月1日	79人
大人のための朗読会（田無朗読ボランティアの会）	平成25年10月5日	54人
大人における朗読会（保谷朗読ボランティアの会）	平成25年11月9日	69人

### (3) 文化講演会

テーマ	実施日	講師	参加人数
連続講演会“あの日から1000日を経て～地震・津波・原発と図書館～”第1回「本、ことば、記憶のちから」	1月18日	吉田光美氏	13人
電話相談から見える介護の現状～ご家族の思いによりそって～	1月26日	角田とよ子氏	27人
連続講演会“あの日から1000日を経て～地震・津波・原発と図書館～”第2回「(旧)警戒区域の図書館に入る」	3月9日	矢崎省三氏	10人

### (4) 全館統一展示

テーマ	期間	展示冊数 (冊)	貸出回数 (回)	回転率 (%)
世界遺産	7月10日～9月10日	381	840	220.5
今年を振り返って	11月7日～12月28日	296	544	183.8

### (5) 発行資料 「今月の本棚」（6・7・8・9・10・11・12・3月発行）

## 8 レファレンス・サービス

### (1) レファレンス件数 (件)

図書館名	中央	保谷駅前	芝久保	谷戸	柳沢	ひばりが丘	新町	地域行政室	計
受付件数	952	1,374	874	839	1,605	1,117	6	1,554	8,321

### (2) 利用者用インターネット端末

	延べ利用者数 (人)			延べ利用回数 (回)			利用日数	一日平均	
	大人	18歳未満	計	大人	18歳未満	計		人数(人)	回数(回)
中央	4,108	224	4,332	6,898	340	7,238	282	15.4	25.7
保谷駅前	2,904	143	3,047	6,604	245	6,849	282	10.8	24.3
柳沢	2,197	270	2,467	4,406	497	4,903	282	8.7	17.4
ひばりが丘	2,419	158	2,577	4,488	267	4,755	259	9.9	18.4
合計	11,628	795	12,423	22,396	1,349	23,745	1,105	44.9	85.7

## 9 児童サービス

### (1) おはなし会およびその他の行事

定 例	実施回数	参加者数
1～3歳児対象	106回	1,573人
3歳児以上対象	248回	2,788人
合 計	354回	4,361人

定例外のおはなし会	42回	696人
行 事	3回	37人

主な内訳

- 中央 田無公民館まつり子ども読書の日記念わくわくドキドキ紙芝居スペシャル（5月12日）  
紙芝居で見る「戦争ってどんなこと？」（8月3日）  
夏！蚊帳のなかのおはなし会（8月22日）  
おはなし会～安房直子の不思議な世界～ 全2回（10月6日）  
クリスマスおはなし会（12月20日）  
こころがあたたかくなる紙芝居（平成25年1月25日）  
3.11を忘れない！！（平成25年3月9日）
- 保谷駅前 子ども読書の日記念・おはなしひろばスペシャル！（5月3日）  
紙芝居で見る「戦争ってどんなこと？」（7月21日）  
ふゆやすみおはなしひろばスペシャル（12月27日）
- 芝久保 かにむかしのおはなし会（7月6日、12月21日、平成26年3月15日）
- 谷戸 子ども読書の日記念・谷戸まつりわくわくドキドキ紙芝居スペシャル（4月28日）  
冬のおはなし会（12月25日）
- 柳沢 なつのおはなしひろば（7月17日） クリスマスおはなしひろば（12月18日）
- ひばりが丘 耳から昔話を楽しむ～大人のためのおはなし会～（12月13日）  
絵本と折り紙で楽しむクリスマス会（12月14日）  
クリスマスおはなしひろば（12月18日）  
豆本「どんぐりもせいくらべ」を作ろう 全3回（12月22日）

### (2) 講演会・講座

絵本と子育て事業10周年記念・図書館児童サービス文化講演会 「ももんちゃんとおそぼういんにしとうきょう」（平成26年1月19日）	75人
児童文学連続講座「日本の現代児童文学」（子どもの読書勉強会共催）全2回（6月26日、10月23日）	60人
第3期おはなし会ボランティア養成講座 全3回（平成26年11月19日、12月5日、12月6日）	45人

### (3) 人形劇

実施回数2回 参加者159人	谷戸 「ジャックとまめの木」（8月27日） 中央 「写し絵芝居 三枚のお札」（1月12日）
----------------	--

### (4) 絵本と子育て支援事業

実施回数28回 参加者1,507人
-------------------

### (5) 体験学習

一日図書館員	参加者46人（小学生45人・中学生1人）
職場体験	体験者数 86人（小学生19人・中学生66人・高校生1人）
施設見学	見学者数 529人・15校（小学校13校・中学校2校）

### (6) 図書館の時間（来館した団体に読み聞かせする事業）

実施回数23回 参加者904人
-----------------

### (7) CATCH協働編集会議

実施回数	7回
------	----

### (8) 司書派遣協力事業

子どもの読書勉強会	6回
保谷第一小学校読み聞かせサークル読み聞かせ講座	2回
谷戸公民館 自主サークル「えほんの森」ブックトーク	2回
田無公民館自主サークル「結びめ」ブックトーク	1回
西東京市立中学校・合同書評会	1回
西東京市小学校保護者のための読み聞かせ交流会	1回
東伏見小学校ブックトーク	1回
ひばりが丘公民館主催事業講師「あなただけの1ページをつくろう」講師	1回
向台小学校 総合的な学習の時間「自分の未来をみつめよう」講演	1回
東伏見小5年生FM西東京番組制作インタビュー	1回

### (9) 発行物等

誌名	発行月
ドキドキわくわく1年生号	5月
ドキドキわくわく新しい本	4・6・8・10・12・2月
夏休み・すいせん図書	7月
先生向け図書館案内	5月
第2期西東京市子ども読書活動推進計画2年間の成果と課題 第3期推進計画の策定に向けて(報告書)	3月
CATCH (YA向け情報誌)	7・11・3月 (Vol. 72~74)

## 10 地域・行政資料サービス

### (1) 年間資料受入冊数

(冊)

	中央	保谷駅前	芝久保	谷戸	柳沢	ひばりが丘	新町	合計
合計	1,605	115	107	110	151	136	82	2,306
うち購入	653	4	3	3	2	4	3	672

### (2) 館別分野別蔵書数

(冊)

	中央	保谷駅前	芝久保	谷戸	柳沢	ひばりが丘	新町	合計
A 総記	3,326	75	64	94	240	151	54	4,004
B 歴史	9,896	217	274	306	481	292	80	11,546
D 地理伝記	5,622	92	107	200	244	165	24	6,454
E 民俗宗教	2,686	43	40	53	66	44	8	2,940
F 議会選挙	2,285	26	51	362	123	338	40	3,225
G 行政	3,563	123	140	156	305	302	93	4,682
H 法律	36	2	3	1	2	5	2	51
I 財政	3,101	75	95	98	134	400	70	3,973
J 経済	272	9	9	11	15	19	1	336
K 統計	707	18	23	37	75	60	22	942
L 社会生活	2,202	55	90	84	237	103	62	2,833
M 労働	324	4	2	7	31	5	1	374
N 福祉厚生	1,782	72	113	100	273	198	75	2,613
O 教育	5,521	135	243	267	338	221	31	6,756
P 生涯学習	2,656	40	96	79	257	214	42	3,384
Q 自然科学	958	24	35	46	49	40	8	1,160
R 土木建築	667	7	13	20	27	17	7	758
S 都市問題	1,989	42	73	92	131	89	22	2,438
T 保健衛生	989	34	42	37	80	86	15	1,283
U 公害災害	981	46	56	58	158	104	40	1,443
V 産業	919	29	38	33	60	50	14	1,143
W 交通通信	953	23	26	28	29	30	9	1,098
X 郷土人	6,168	0	0	0	0	0	0	6,168
Y 文学芸術	2,379	88	107	160	267	193	5	3,199
Z その他	408	27	13	11	80	43	10	592
市史編纂資料・その他	16,367	2	2	2	3	2	1	16,379
計	76,757	1,308	1,755	2,342	3,705	3,171	736	89,774

### (3) 利用者数

(人)

	23年度	24年度	25年度
大人	1,358	1,526	1,344
小学生以下	53	49	43
合計	1,411	1,575	1,387

### (4) レファレンス

(件)

	23年度	24年度	25年度
簡易	1,414	1,729	1,529
探索・調査	33	23	25
合計	1,447	1,752	1,554
(うち庁内)	27	39	20

### (5) 「なつかしの田無・保谷写真パネル」貸出状況

10団体181点

### (6) 行事

- ①展示会「古文書講座受講生作品展」 平成25年10月17日 会場：田無公民館
- ②講座「寺子屋式古文書手習い」 講師：吉田豊氏 平成25年10月31日～平成25年12月26日 全5回  
会場：田無公民館
- ③講演会「舟雲先生の漢字と書の世界」 講師：廣瀬裕之氏 平成26年3月22日 会場：田無公民館

## 11 ハンディキャップ・サービス

### (1) 活動実績

利用者数	個人 85人 (視覚障害 59人 肢体不自由 26人) / 団体 2団体			
音訳図書蔵書数		2137タイトル	7,021巻	
	自館作成 (カセットテープ)	1,272タイトル	4,927巻	
	市販品・寄贈 (カセットテープ)	271タイトル	2,094巻	
	デージー図書	594タイトル	内購入分 122タイトル	
音訳資料貸出数	録音図書貸出数	13タイトル	82巻	
	テープ雑誌貸出数	12タイトル	48巻	
	デージー図書貸出数	1,458タイトル		
	デージー雑誌貸出数	24タイトル		
音訳図書相互貸借	録音図書貸出	25タイトル	168巻	
	録音図書借用	13タイトル	53巻	
	デージー図書貸出	158タイトル		
	デージー図書借用	1356タイトル		
点訳図書蔵書数		191タイトル	757巻	
点訳雑誌所蔵数		2タイトル		
点字図書貸出数		0タイトル	0巻	
点訳図書相互貸借		0タイトル	0巻	
布の絵本・さわる絵本蔵書数		39タイトル		
対面朗読利用者数・時間数		延べ 121回	229時間	
宅配回数		延べ 215回		
宅配貸出数	墨字資料 (図書)	804冊		
	録音資料	0タイトル	0巻	
	デージー図書	0タイトル		
	点字雑誌	63冊		
	CD	26タイトル		
PR テープ提供数・利用者数	広報西東京 (臨時号含む)	25回	延べ550人	
	広報西東京 デイジー版	25回	延べ350人	
	議会だより	4回	延べ108人	
	社会福祉協議会だより	5回	延べ155人	
	新刊案内	12回	延べ324人	
	図書館だより	4回	延べ96人	
	公民館だより	12回	延べ312人	
	情報ほっとライン	12回	延べ252人	
	情報ほっとライン デイジー版	12回	延べ144人	
	東京都公立図書館新作情報	6回	延べ102人	
	多摩六都新作業案内	2回	延べ 36人	
多摩六都新作業案内 デイジー版	2回	延べ 18人		

### (2) 講座・会議名

西東京市音訳の会総会	登録者 69名	4/10
中級音訳者養成講座	受講者 10名	9/3～12/17 (全10回)
初級デージー研修会	受講者 8名	7/10・11・12 (全3日間)
音訳者専門研修	音訳講座 9名	10/10・10/16 (全2回)
	音訳講座 13名	1/9・1/21 (全2回)
	校正実習 8名	1/24・2/14 (全2回)
	校正実習 6名	1/31・3/14 (全2回)
	下調べの意義 11名	12/5
	読みの調べ方 13名	12/12
	外国語の読み方 22名	12/19
	広報研修 10名	10/22・10/29 (全2回)
西東京市図書館音訳の会	広報部会・各グループ会議	4月・6月・9月・3月
	音訳部会	9/11・11/20
	対面朗読部会	10/9・3/6
	リーダー会議	10/24・3/13
利用者交流会	参加者 38名(利用者 12名・音訳者 21名・職員 5名)	10/20
登録説明会	参加者 52名	2/7

## 12 図書館協議会

### (1) 委員

(任期 平成25年5月1日から平成27年4月30日まで)

区 分	氏 名
学校教育関係者	屋宮 茂穂 東山 信彦
社会教育関係者	山田 尚子 山本 俊明 倉内 正美 川口 順啓
家庭教育の向上に資する活動を行う者	○鈴木 綾
学識経験者	坂井 秀敏 ◎小西 和信 足立 善朗

◎は会長、○は副会長

### (2) 会議

第1回定例会	平成25年5月23日	委嘱状交付・正、副会長選出・図書館事業の概要について・図書館事業評価について
第2回定例会	7月18日	図書館事業実績について・図書館事業評価について
第1回臨時会	9月19日	図書館事業評価について
第2回臨時会	11月21日	図書館基本計画・展望計画について
第3回定例会	平成26年1月16日	諸報告・図書館基本計画・展望計画について
視察研修	1月30日	武蔵野プレイス
第4回定例会	3月20日	図書館基本計画・展望計画について

## 13 主要事業

5月17日(金)～平成26年2月28日(金)	緊急雇用対応事業 録音図書デジタル編集委託の実施
7月17日(水)～平成26年3月20日(金)	西東京市耐震改修促進計画に基づく中央図書館・田無市公民館の耐震診断の実施
10月15日(火)～11月11日(月)	ひばりが丘図書館の空調設備改修工事の実施(休館)
平成26年1月15日(水)～26日(日)	利用者アンケート実施
2月12日(水)～28日(金)	図書館管理システム及び図書館ホームページの再構築(全館休館)

## 14 講座室の利用

利用件数	355件
利用日数	257日
利用率	89.5% 【利用率＝利用日数257日) ÷ 利用可能日数(287日) × 100】

## 15 広報

「西東京市図書館だより」 第50～53号(発行 7月・10月・1月・4月)  
「平成24年度図書館事業概要」 7月発行

## 西東京市図書館事業概要 平成 25 年度

平成 26 年 7 月発行

編集・発行 西東京市中央図書館 Tel 042-465-0823

Fax 042-463-9150

<http://www.library.city.nishitokyo.lg.jp>

中央図書館	〒188-0012	西東京市南町 5-6-11	TEL042-465-0823
保谷駅前図書館	〒202-0012	西東京市東町 3-14-30	TEL042-421-3060
芝久保図書館	〒188-0014	西東京市芝久保町 5-4-48	TEL042-465-9825
谷戸図書館	〒188-0001	西東京市谷戸町 1-17-2	TEL042-421-4545
柳沢図書館	〒202-0022	西東京市柳沢 1-15-1	TEL042-464-8240
ひばりが丘図書館	〒202-0001	西東京市ひばりが丘 1-2-1	TEL042-421-0264
新町分室	〒202-0023	西東京市新町 5-2-7	TEL0422-55-1783

---